

intRlox[®] "イントロックス"

滑り防止機能付き クランピングナット

滑らない！ ガッチリ締められる！



スリップしない
ナットの締め付け

クーラントフラッシュ
とシーリングディスク
が使用可能

旋盤 /
スイス型旋盤
に最適

使用メリット

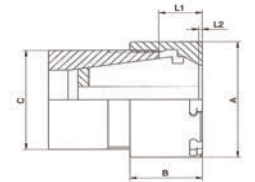
- + 滑り防止設計で確実にナットが締め付けられます。
- + 全てのミニクランプナットの利点に滑り防止機能が付きました。
- + V-EMX スパナ / 延長レンチヘッドの使用で、スパナのスペースが無い場所でも使用できます。

- 小型旋盤 / スイス型旋盤のストレートシャンクコレットホルダーに最適です。
- 特殊表面コーティングにより高いクランプ力が得られます。
- 耐腐食表面処理加工が施されています。
- Hi-Q®/ERMXC・Hi-Q®/ERAXC には REGO-FIX 製のシーリングディスク (DS/ER) および、クーラントフラッシュディスク (KS/ER) が使用でき、最大 150bar(15Mpa) の高圧クーラントが使用できます。
- DIN6499/ISO15488 には規格 (REGO-FIX 標準 ER 型および ER-UP)、マイクロボア (ER-MB) メタルシール型コレット (ER-DM)、リジッタップコレット (ER-GB) が適合しています。

イントロックスミニナット

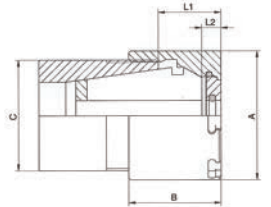
Hi-Q®/ERMXC ミニクランプナット

型式	コード	A	B	C	L1	L2	スパナ
Hi-Q®/ERMXC8	3508.60000	16	12	M10x0.75	4.3-6.1	0.4	E8MX
Hi-Q®/ERMXC11	3511.60000	16	12	M13x0.75	5.7-7.5	0.4	E11MX
Hi-Q®/ERMXC16	3516.60000	22	18.4	M19x1.0	8.0-11.5	0.9	E16MX
Hi-Q®/ERMXC20	3520.60000	28	19	M24x1.0	8.0-11.5	—	E20MX
Hi-Q®/ERMXC25	3525.60000	35	20	M30x1.0	8.5-12.0	—	E25MX



Hi-Q®/ERMXC クーラントスルー工用具

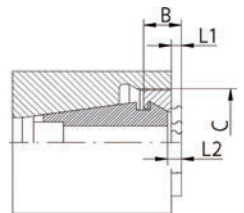
型式	コード	A	B	C	L1	L2	スパナ
Hi-Q®/ERMXC16	3516.70000	22	22	M19x1.0	11.5-15.0	4.5	E16MX
Hi-Q®/ERMXC20	3520.70000	28	24	M24x1.0	13.0-16.5	5.0	E20MX
Hi-Q®/ERMXC25	3525.70000	35	25	M30x1.0	13.0-17.0	5.0	E25MX



イントロックス外ネジナット

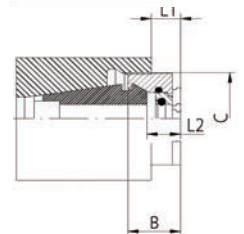
Hi-Q®/ERAXC 外径ネジ付き

型式	コード	B	C	L1	L2	スパナ
Hi-Q®/ERAXC11	3311.60000	7.5	M18x1.0	1.0-3.2	3.9	E11AX
Hi-Q®/ERAXC16	3316.60000	7.6	M24x1.0	0-2.6	2.3	E16AX
Hi-Q®/ERAXC20	3320.60000	8.5	M28x1.5	0-2.5	2.3	E20AX
Hi-Q®/ERAXC25	3325.60000	8.8	M32x1.5	0-1.9	2.3	E25AX
Hi-Q®/ERAXC32	3332.60000	9.8	M40x1.5	0-1.1	2.5	E32AX
Hi-Q®/ERAXC40	3340.60000	11.7	M50x1.5	0-1.0	2.4	E40AX



Hi-Q®/ERAXC クーラントスルー工用具

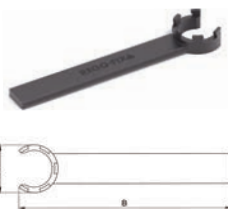
型式	コード	B	C	L1	L2	スパナ
Hi-Q®/ERAXC16	3316.70000	12.5	M24x1.0	3.1-7.5	7.2	E16AX
Hi-Q®/ERAXC20	3320.70000	13.5	M28x1.5	3.1-7.5	7.3	E20AX
Hi-Q®/ERAXC25	3325.70000	13.8	M32x1.5	2.5-6.9	7.3	E25AX
Hi-Q®/ERAXC32	3332.70000	14.9	M40x1.5	1.8-6.2	7.6	E32AX
Hi-Q®/ERAXC40	3340.70000	16.6	M50x1.5	1.5-5.9	7.3	E40AX



イントロックススパナ

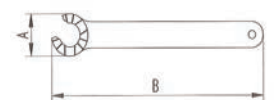
EMX スパナ

型式	コード	A	B
E8MX	7118.08000	12	74
E11MX	7118.11000	17	95
E16MX	7118.16000	22.5	117
E20MX	7118.20000	29	129
E25MX	7118.25000	36	141

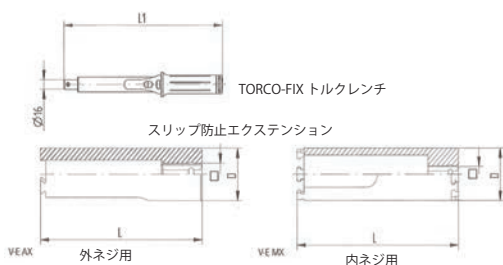


EAX スパナ

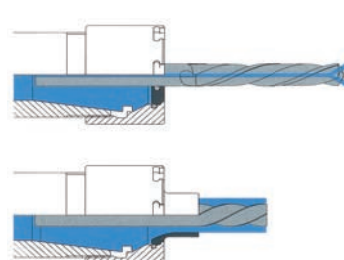
型式	コード	A	B
E11AX	7117.11000	16	108
E16AX	7117.16000	22	131
E20AX	7117.20000	26	148
E25AX	7117.25000	30	165
E32AX	7117.32000	37	196
E40AX	7117.40000	47	220



トルクレンチと滑り防止エクステンション



クーラントスルー



イントロックスナットもクーラントスルーや外周クーラントとして使用できます。型式に "C" の付いたナットをお選び下さい。

シーリングディスク

クーラントフラッシュディスク



DS/ER

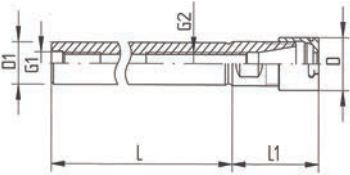
クーラントスルー用



KS/ER

外周クーラント用

イントロックスストレートシャンクコレットホルダー

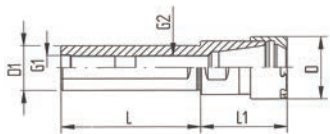


スイス型自動盤、マシニングセンター、汎用旋盤に最適です。

	コード	D	D1h6	L	L1	G1	G2	スパナ
CYL6(mm)								
CYL6x045/ERMX11	4606.21120	16	6	45	26.5	—	—	E11MX
CYL7(mm)								
CYL7x045/ERMX11	4607.21120	16	7	45	26.5	—	—	E11MX
CYL8(mm)								
CYL8x080/ERMX8	4608.20850	12	8	80	26	M5	—	E8MX
CYL3/8(インチ)								
CYL3/8"x070/ERMX8	4609.20841	12	9.525	70	23	M5	—	E8MX
CYL10(mm)								
CYL10x060/ERMX16	4610.21630	22	10	60	38.5	M5	—	E16MX
CYL12(mm)								
CYL12x080/ERMX8	4612.20850	12	12	80	17	M5	—	E8MX
CYL12x080/ERMX16	4612.21650	22	12	80	38.5	M5	—	E16MX
CYL1/2(インチ)								
CYL1/2"x140/ERMX11	4613.21191	16	12.7	140	29.5	M6	—	E11MX
CYL1/2"x140/ERMX16	4613.21691	22	12.7	140	37	M6	—	E16MX
CYL16(mm)								
CYL16x150/ERMX11	4616.21190	16	16	150	21	M8x1	—	E11MX
CYL16x100/ERMX20	4616.22060	28	16	100	42.5	M8x1	—	E20MX
CYL5/8(インチ)								
CYL5/8"x150/ERMX11	4616.21191	16	15.875	150	19.5	M8x1	—	E11MX
CYL3/4(インチ)								
CYL3/4"x155/ERMX16	4619.21691	22	19.05	155	26.5	M12x1	—	E16MX
CYL3/4"x100/ERMX25	4619.22561	35	19.05	100	47	M12x1	—	E25MX
CYL20(mm)								
CYL20x155/ERMX16	4620.21690	22	20	155	25.5	M12x1	M11x1	E16MX
CYL25(mm)								
CYL25x155/ERMX20	4625.22090	28	25	155	27	M14x1	—	E20MX
CYL1(インチ)								
CYL1"x155/ERMX20	4625.22091	28	25.4	155	27	M14x1	—	E20MX

イントロックスストレートシャンクコレットホルダー

シャンク切欠け付き

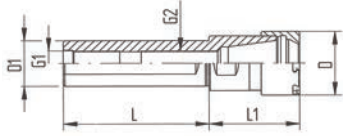


シチズン・スター精密・トルノスなどのスイス型 CNC 旋盤に最適です。

	コード	D	D1h6	L	L1	G1	G2	スパナ
CYLF12(mm)								
CYLF12x043/ERMX8	4612.20822	12	12	43	17	M5	—	E8MX
CYLF5/8(インチ)								
CYLF5/8"x043/ERMX8	4616.20811	12	15.875	43	15.5	M5	—	E8MX
CYLF16(mm)								
CYLF16x038/ERMX11	4616.21112	16	16	50	16	M8x1	—	E11MX
CYLF16x050/ERMX11	4616.21122	16	16	50	16	M8x1	—	E11MX
CYLF16x140/ERMX11	4616.21192	16	16	140	19.5	M8x1	—	E11MX
CYLF16x035/ERMX16	4616.21612	22	16	35	36	M8x1	—	E16MX
CYLF3/4(インチ)								
CYLF3/4"x115/ERMX11	4619.21173	16	19.05	115	19.5	M8x1	—	E11MX
CYLF3/4"x038/ERMX16	4619.21613	22	19.05	38	27.5	M12x1	—	E16MX
CYLF3/4"x050/ERMX16	4619.21623	22	19.05	50	25	M12x1	—	E16MX
CYLF3/4"x070/ERMX16	4619.21643	22	19.05	70	29.5	M12x1	—	E16MX
CYLF3/4"x120/ERMX16	4619.21683	22	19.05	120	27.5	M12x1	M11x1	E16MX
CYLF3/4"x140/ERMX16	4619.21693	22	19.05	140	27.5	M12x1	M11x1	E16MX
CYLF3/4"x155/ERMX16	4619.21691	22	19.05	155	26.5	M12x1	M11x1	E16MX
CYLF20(mm)								
CYLF20x060/ERMX11	4620.21132	16	20	60	19.5	M8x1	—	E11MX
CYLF20x038/ERMX16	4620.21612	22	20	38	26.5	M12x1	—	E16MX
CYLF20x050/ERMX16	4620.21622	22	20	50	27.5	M12x1	—	E16MX
CYLF20x070/ERMX16	4620.21642	22	20	70	27.5	M12x1	—	E16MX
CYLF20x120/ERMX16	4620.21682	22	20	120	27.5	M12x1	M11x1	E16MX
CYLF20x140/ERMX16	4620.21692	22	20	140	27.5	M12x1	M11x1	E16MX
CYLF22(mm)								
CYLF22x038/ERMX16	4622.21612	22	22	38	27.5	M12x1	—	E16MX
CYLF22x070/ERMX16	4622.21642	22	22	70	27.5	M12x1	—	E16MX
CYLF22x100/ERMX16	4622.21662	22	22	100	27.5	M12x1	M11x1	E16MX
CYLF22x080/ERMX20	4622.22052	28	22	80	39	M12x1	—	E20MX

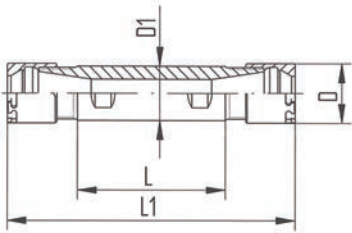
イントロックスストレートシャンクコレットホルダー

シャンク切欠け付き



	コード	D	D1h6	L	L1	G1	G2	スパナ
CYLF25(mm)								
CYLF25x065/ERMX16	4625.21642	22	25	65	27.5	M12x1	-	E16MX
CYLF25x100/ERMX20	4625.22062	28	25	100	28	M14x1	-	E20MX
CYLF25x154/ERMX20	4625.22002	28	25	154	28	M14x1	-	E20MX
CYLF25x075/ERMX25	4625.22552	35	25	75	47	M14x1	-	E25MX
CYLF25x145/ERMX25	4625.22592	35	25	145	36	M14x1	-	E25MX
CYLF1"(インチ)								
CYLF1"x033/ERMX16	4625.21613	22	25.4	33	28	M12x1	-	E16MX
CYLF1"x065/ERMX16	4625.21643	22	25.4	65	27.5	M12x1	-	E16MX
CYLF1"x075/ERMX16	4625.21653	22	25.4	75	27.5	M12x1	-	E16MX
CYLF1"x100/ERMX16	4625.21663	22	25.4	100	27.5	M12x1	M11x1	E16MX
CYLF1"x100/ERMX20	4625.22063	28	25.4	100	27.5	M14x1	-	E20MX
CYLF1"x140/ERMX20	4625.22093	28	25.4	140	27.5	M14x1	-	E20MX
CYLF32(mm)								
CYLF32x070/ERMX25	4632.22542	35	32	70	30	M18x1.5	-	E25MX

イントロックスダブルコレットホルダー



	コード	D	D1h6	L	L1	G1	スパナ
CYDF12(mm)							
CYDF12x015/ERMX8	4612.20804	12	12	15	46	-	E8MX
CYDF12x025/ERMX8	4612.20814	12	12	25	56	-	E8MX
CYDF5/8"(インチ)							
CYDF5/8"x025/ERMX8	4616.20895	12	15.875	25	56	-	E8MX
CYDF16(mm)							
CYDF16x040/ERMX11	4616.21114	16	16	40	79	-	E11MX
CYDF16x050/ERMX11	4616.21124	16	16	50	89	-	E11MX
CYDF3/4"(インチ)							
CYDF3/4"x040/ERMX11	4619.21125	16	19.05	40	79	-	E11MX
CYDF3/4"x070/ERMX11	4619.21145	16	19.05	70	109	-	E11MX
CYDF3/4"x090/ERMX11	4619.21165	16	19.05	90	129	-	E11MX
CYDF3/4"x055/ERMX16	4619.21635	22	19.05	55	107	-	E16MX
CYDF20(mm)							
CYDF20x030/ERMX11	4620.21114	16	20	30	69	-	E11MX
CYDF20x050/ERMX11	4620.21124	16	20	50	89	-	E11MX
CYDF20x055/ERMX16	4620.21634	22	20	55	107	-	E16MX
CYDF22(mm)							
CYDF22x055/ERMX16	4622.21634	22	22	55	110	-	E16MX
CYDF22x075/ERMX16	4622.21654	22	22	75	130	-	E16MX
CYDF25(mm)							
CYDF25x062/ERMX16	4625.21634	22	25	62	117	-	E16MX
CYDF1(インチ)							
CYDF1"x030/ERMX16	4625.21615	22	25.4	30	86	-	E16MX
CYDF1"x062/ERMX16	4625.21635	22	25.4	62	117	-	E16MX
CYDF32(mm)							
CYDF32x055/ERMX20	4632.22034	28	32	55	110	-	E20MX
CYDF32x075/ERMX20	4632.22054	28	32	75	130	-	E20MX

シチズン・スター精密・トルノスなどの
スイス型 CNC 旋盤に最適です。
同時に 2 本の切削工具の保持ができます。

常に正しくコレットを取り付けてください。
コレットをナットに「カチッ」となるまで捻り、刃物の
シャンクの 2/3 以上をコレットに入れて下さい。

レゴフィックス製のスパナのみをご使用下さい。
ナットの締め付けには純正レンチを使用して下さい。
トルクレンチの使用を推奨いたします。

絶対にパイプ・ハンマーは使用しないで下さい。
決してパイプ・ハンマーなどを使用してナットは締め
付けしないで下さい。



ER シリーズ正規輸入元



〒144-0031 東京都大田区東蒲田 2-1-13

TEL03-5714-5050 FAX03-5714-5066

〒818-0104 福岡県太宰府市通古賀 1-3-17-706

TEL092-922-6160 FAX092-922-6165

<http://www.sandfinc.co.jp>

本カタログの使用は通知することなく変更されます。