

ツールホルダーとアダプタ



	WD	MA	KFD	KBF	MK
HSK	●	-	●	●	●
SK	●	-	●	●	●
BT	●	-	●	●	●
CAPTO	●	●	-	-	-
バランスィング	設計が可能にするバランスィング	設計が可能にするバランスィング	設計が可能にするバランスィング	設計が可能にするバランスィング	設計が可能にするバランスィング
直径範囲	6-40	16-40	16-40	1-13	Mk1-Mk4

HSK / WD

Weldonエンドミルホルダー HSK / WD

高回転の用途のために設計されたHSKホルダーは一定した動作が決め手となる全て高速の加工に最適の製品です。

DIN 69893 / ISO 12164

エンドミルホルダーの特徴 (Weldon)

芯振れ TIR $\leq 3 \mu\text{m}$

ボア内側からテーパ外側へ測定。

サイドロックネジ

最大限のトルク伝達性能。

IDチップキー (HSK A型のみ)

直径10 mm、DIN 69873準拠。
ご希望に応じてご用意しています。

エキスパートからのヒント

HSK-A型 および HSK-E型の全てのホルダーでは
クーラントチューブ (KSR) をご利用いただけます。



Weldonエンドミルホルダー HSK -A/ WD

HSK/WD

DIN 69893

ISO 12164

タイプ	部品番号	寸法 [mm]			図面
		d	D	L	
HSK-A 40					
HSK-A 40 / WD 6 x 060	2540.30630	6	25	60	1
HSK-A 40 / WD 8 x 060	2540.30830	8	28	60	1
HSK-A 40 / WD 10 x 060	2540.31030	10	35	60	1
HSK-A 40 / WD 12 x 070	2540.31240	12	42	70	1
HSK-A 40 / WD 14 x 075	2540.31440	14	44	75	1
HSK-A 40 / WD 16 x 075	2540.31640	16	48	75	1

HSK-A 63					
HSK-A 63 / WD 6 x 065	2563.30630	6	25	65	1
HSK-A 63 / WD 8 x 065	2563.30830	8	28	65	1
HSK-A 63 / WD 10 x 065	2563.31030	10	35	65	1
HSK-A 63 / WD 12 x 080	2563.31250	12	42	80	1
HSK-A 63 / WD 16 x 080	2563.31650	16	48	80	1
HSK-A 63 / WD 20 x 080	2563.32050	20	52	80	1
HSK-A 63 / WD 25 x 110	2563.32560	25	65	110	2
HSK-A 63 / WD 32 x 110	2563.33260	32	72	110	2

*HSK テーパ、サイドボアなし

Weldonエンドミルホルダー

HSK -A/ WDおよびHSK-E/WD

HSK/WD

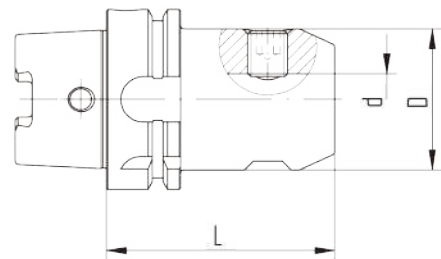
DIN 69893

ISO 12164

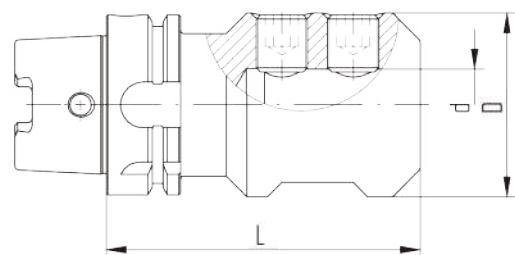
タイプ	部品番号	寸法 [mm]			図面
		d	D	L	
HSK-A 100					
HSK-A 100 / WD 12 x 080	2500.31250	12	42	80	1
HSK-A 100 / WD 16 x 100	2500.31660	16	48	100	1
HSK-A 100 / WD 20 x 100	2500.32060	20	52	100	1
HSK-A 100 / WD 25 x 100	2500.32560	25	65	100	2
HSK-A 100 / WD 32 x 100	2500.33260	32	72	100	2
HSK-A 100 / WD 40 x 110	2500.34060	40	80	110	2

納品内容：エンドミルホルダーとロックネジ

HSK-A: ご希望に応じてフランジにデータキャリアDIN STD 69873用のキーをご用意しています



図面 1 HSK-A / WD



図面 2 HSK-A / WD

汎用シェル/ 正面フライスホルダー

HSK-A / KFD and HSK-E / KFD

HSK/KFD

DIN 69893

ISO 12164

タイプ	部品番号	寸法 [mm]			アクセサリ	
		D	D1	L	図面	レンチ

HSK-A 40						
HSK-A 40 / KFD 16 x 030	2540.41600	16	32	30	1	FDS 16
HSK-A 40 / KFD 22 x 050	2540.42230	22	40	50	1	FDS 22

HSK-A 63						
HSK-A 63 / KFD 16 x 060	2563.41640	16	32	60	1	FDS 16
HSK-A 63 / KFD 22 x 060	2563.42240	22	40	60	1	FDS 22
HSK-A 63 / KFD 27 x 060	2563.42740	27	48	60	1	FDS 27
HSK-A 63 / KFD 32 x 060	2563.43240	32	58	60	1	FDS 32
HSK-A 63 / KFD 40 x 070	2563.44050	40	70	70	2	FDS 40

HSK-E 40						
HSK-E 40 / KFD 16 x 045	2540.41624	16	32	45	-	FDS 16

納品内容 : 汎用シェル/ 正面フライスホルダー、ロックネジ、すべりキー、駆動リング

FDSレンチの詳細に関しては ページを参照ください 259

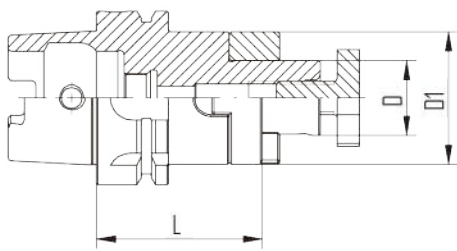
HSK-A: ご希望に応じてフランジにデータキャリアDIN STD 69873用のキーをご用意しています

汎用シェル/ 正面フライスホルダー HSK-A / KFD and HSK-E / KFD

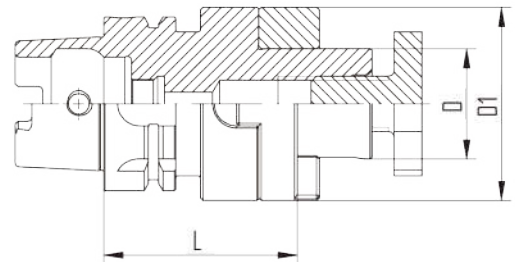
HSK/KFD

DIN 69893

ISO 12164



図面 1 HSK-A / KFD



図面 2 HSK-A / KFD

ドリルチャック HSK-A / KBF

HSK-A/KBF

DIN 69893

ISO 12164

タイプ	部品番号	寸法 [mm]		
		d	D	L
HSK-A 63 / KBF				
HSK-A 63 / KBF 1 - 13 mm	2563.50100	1 - 13	50	104

納品内容：ドリルチャックとアレンキー™

HSK-A: ご希望に応じてフランジにデータキャリアDIN STD 69873用のキーをご用意しています

ドリルチャック HSK-A / KBF

特徴とメリット

クランピング範囲

1-13 mm

芯振れ TIR

0.03 mm

締め付けトルク最大値

20 Nm

クランプ力 (締め付けトルク 20 Nm)

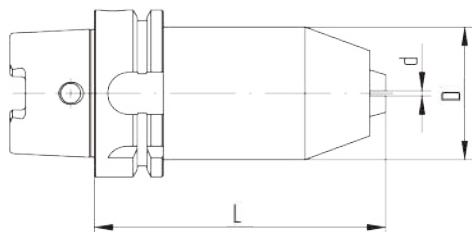
80 Nm

最大回転数

35,000 min⁻¹



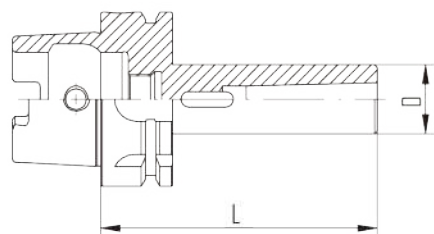
HSK-A / KBF



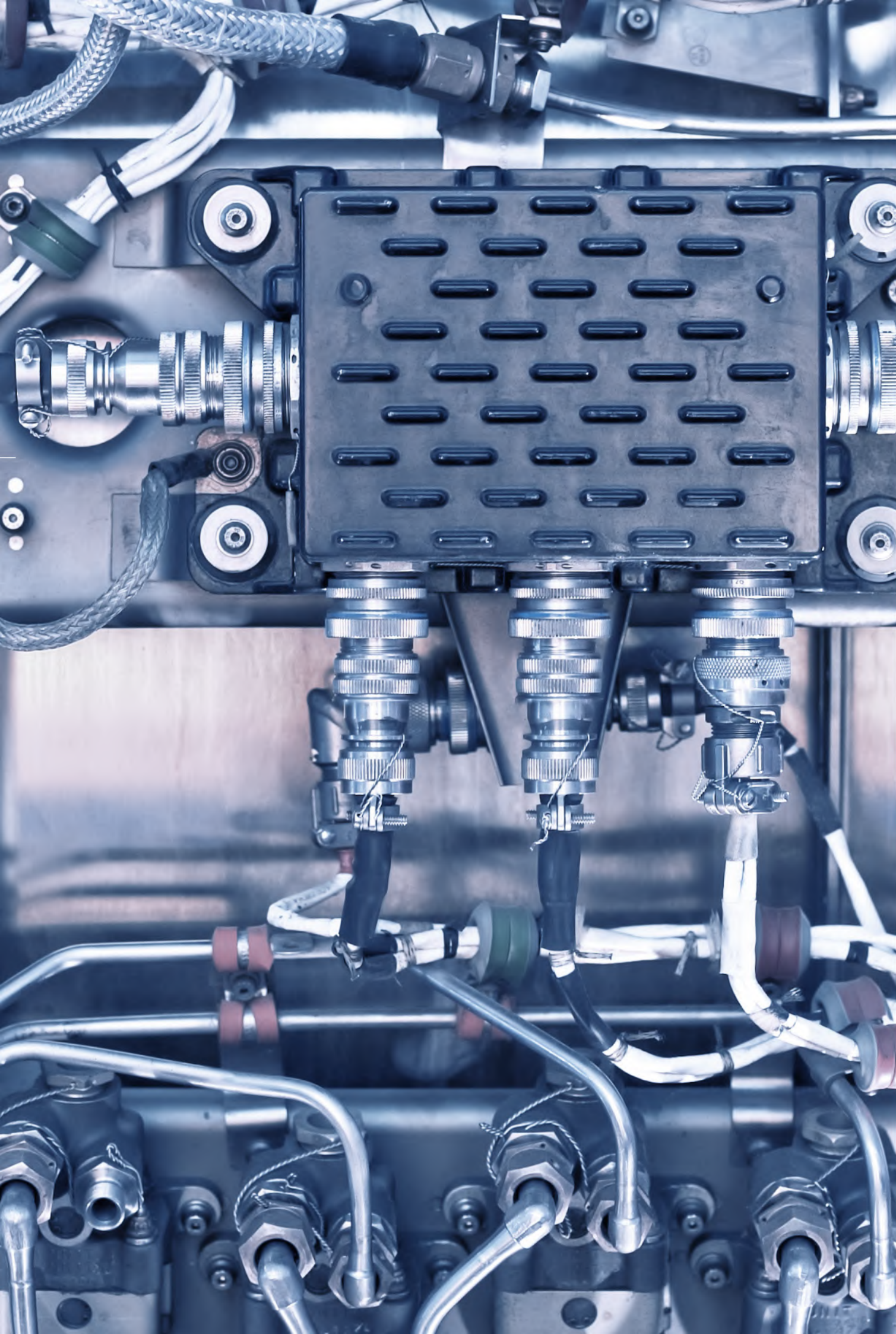
HSK-A / KBF

タイプ	部品番号	寸法 [mm]	
		D	L
HSK-A 63 / MK			
HSK-A 63 / MK 1 x 100	2563.80140	25	100
HSK-A 63 / MK 2 x 120	2563.80250	32	120
HSK-A 63 / MK 3 x 140	2563.80360	40	140
HSK-A 63 / MK 4 x 160	2563.80470	48	160

HSK-A: ご希望に応じてフランジにデータキャリアDIN STD 69873用のキーをご用意しています



HSK-A / MK



SK / WD

Weldonエンドミルホルダー SK / WD

異なるマシニングでの使用にユニバーサルに対応。

DIN 69871 / DIN ISO 7388-1

エンドミルホルダーの特徴 (Weldon)

芯振れ TIR $\leq 3 \mu\text{m}$

ボア内側からテーパ外側へ測定。

テーパ精度 AT3

優れた軸/ホルダー間でのフィットと精度。

サイドロックネジ

最大限のトルク伝達性能。

クーラント供給

A+AD型の全てのツールホルダーは冷却に使用することができます。A + AD型はテーパを介してのクーラントを供給します。

ID チップキー

直径10 mm、DIN 69873準拠。



Weldonエンドミルホルダー SK / WD

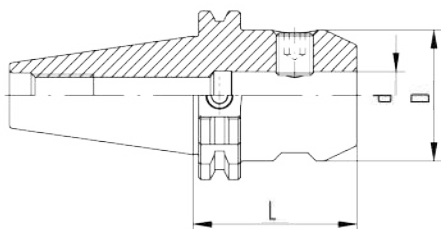
SK / WD

DIN 69871

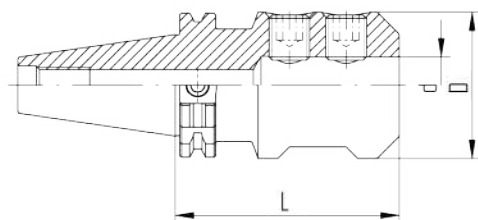
DIN ISO 7388-1

タイプ	部品番号	寸法 [mm]				A + AD型	図面
		D	d	L			
SK 40							
SK 40 / WD 6 x 050	2240.30620	25	6	50	●	1	
SK 40 / WD 8 x 050	2240.30820	28	8	50	●	1	
SK 40 / WD 10 x 050	2240.31020	35	10	50	●	1	
SK 40 / WD 12 x 050	2240.31220	42	12	50	●	1	
SK 40 / WD 16 x 063	2240.31630	48	16	63	●	1	
SK 40 / WD 20 x 063	2240.32030	52	20	63	●	1	
SK 40 / WD 25 x 100	2240.32560	65	25	100	●	2	
SK 40 / WD 32 x 100	2240.33260	72	32	100	●	2	
SK 50							
SK 50 / WD 16 x 063	2250.31630	48	16	63	●	1	
SK 50 / WD 20 x 063	2250.32030	52	20	63	●	1	
SK 50 / WD 25 x 080	2250.32550	65	25	80	●	2	
SK 50 / WD 32 x 100	2250.33260	72	32	100	●	2	

納品内容 : エンドミルホルダーとロックネジ



図面 1 SK / WD

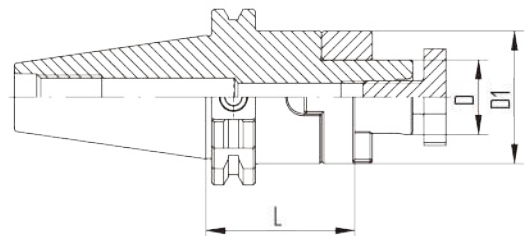


図面 2 SK / WD

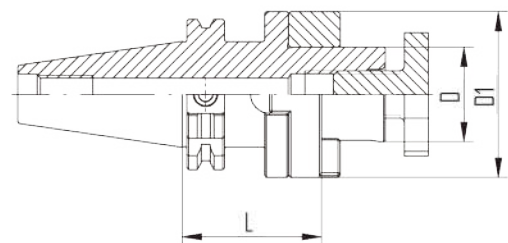
タイプ	部品番号	寸法 [mm]				A + AD型	図面	アクセサリ
		D	D1	L	レンチ			
SK 40								
SK 40 / KFD 16 x 055	2240.41630	16	32	55	●	1	FDS 16	
SK 40 / KFD 22 x 055	2240.42230	22	40	55	●	1	FDS 22	
SK 40 / KFD 27 x 055	2240.42730	27	48	55	●	1	FDS 27	
SK 40 / KFD 32 x 060	2240.43240	32	58	60	●	2	FDS 32	

納品内容：汎用シェル/ 正面フライスホルダー、ロックネジ、すべりキー、駆動リング

FDSレンチの詳細に関しては ページを参照ください 259



図面 1 SK / KFD



図面 2 SK / KFD

ドリルチャック SK / KBF

SK / KBF

DIN 69871

DIN ISO 7388-1

タイプ	部品番号	寸法 [mm]				
		D	d	L	A型	A + AD型
SK 30						
SK 30 / KBF 1 - 13 mm	2230.50100	50	1 - 13	111	●	-
SK 40						
SK 40 / KBF 1 - 13 mm	2240.50103	50	1 - 13	90	-	●
SK 50						
SK 50 / KBF 1 - 13 mm	2250.50103	50	1 - 13	106	-	●

納品内容：ドリルチャックとアレンキー™

ドリルチャック SK / KBF

特徴とメリット

クランピング範囲

1-13 mm

芯振れ TIR

0.03 mm

締め付けトルク最大値

20 Nm

クランプ力 (締め付けトルク 20 Nm)

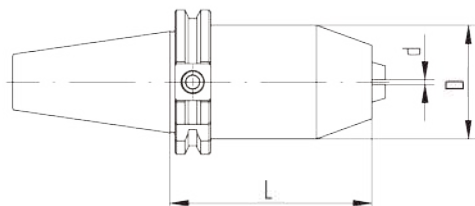
80 Nm

最大回転数

35,000 min⁻¹

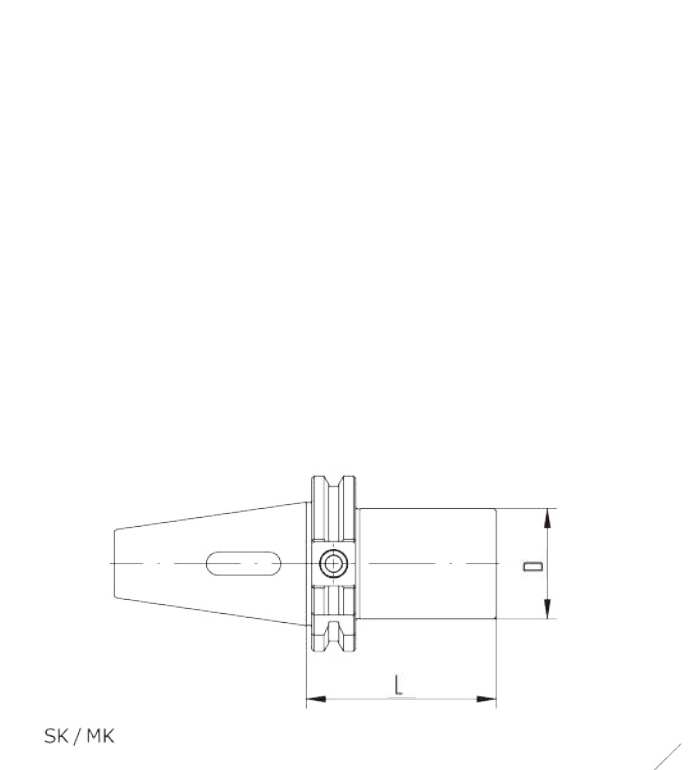


SK / KBF



SK / KBF

タイプ	部品番号	寸法 [mm]	
		D	L
SK 40			
SK 40 / MK 1 x 050	2240.80110	25	50
SK 40 / MK 2 x 050	2240.80210	32	50
SK 40 / MK 3 x 070	2240.80320	40	70
SK 40 / MK 4 x 095	2240.80430	48	95



Weldonエンドミルホルダー BT / WD

異なるマシニングでの使用にユニバーサルに対応、
BTインターフェイスツールホルダーは異なるマシニングのニーズに応えます。

MAS 403 / JIS B 6339 / DIN ISO 7388-2

エンドミルホルダーの特徴 (Weldon)

芯振れ TIR $\leq 3 \mu\text{m}$

ボア内側からテーパ外側へ測定。

テーパ精度 AT3

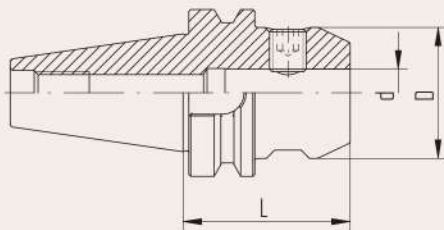
優れた軸/ホルダー間でのフィットと精度。

サイドロックネジ

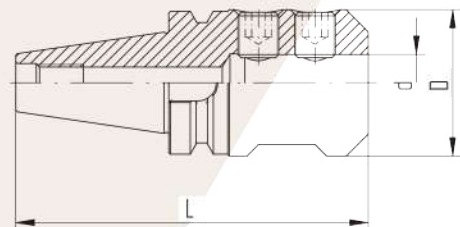
最大限のトルク伝達性能。

クーラント供給

A+AD型の全てのツールホルダーは冷却に使用することができます。A + AD型はテーパを介してのクーラントを供給します。



図面 1 BT / WD



図面 2 BT / WD

タイプ	部品番号	寸法 [mm]			A + AD型	図面
		D	d	L		
BT 30						
BT 30 / WD 6 x 050	2130.30620	25	6	50	●	1
BT 30 / WD 8 x 050	2130.30820	28	8	50	●	1
BT 30 / WD 10 x 050	2130.31020	35	10	50	●	1
BT 30 / WD 12 x 050	2130.31220	42	12	50	●	1
BT 30 / WD 14 x 050	2130.31420	44	14	50	●	1
BT 30 / WD 16 x 063	2130.31630	48	16	63	●	1
BT 30 / WD 18 x 063	2130.31830	50	18	63	●	1
BT 30 / WD 20 x 063	2130.32030	52	20	63	●	1
BT 40						
BT 40 / WD 6 x 050	2140.30620	25	6	50	●	1
BT 40 / WD 8 x 050	2140.30820	28	8	50	●	1
BT 40 / WD 10 x 063	2140.31030	35	10	63	●	1
BT 40 / WD 12 x 063	2140.31230	42	12	63	●	1
BT 40 / WD 16 x 063	2140.31630	48	16	63	●	1
BT 40 / WD 20 x 063	2140.32030	52	20	63	●	1
BT 40 / WD 25 x 090	2140.32550	65	25	90	●	2
BT 40 / WD 32 x 100	2140.33260	72	32	100	●	2
BT 50						
BT 50 / WD 16 x 080	2150.31650	48	16	80	●	1
BT 50 / WD 20 x 080	2150.32050	52	20	80	●	1
BT 50 / WD 25 x 100	2150.32560	65	25	100	●	2
BT 50 / WD 32 x 105	2150.33260	72	32	105	●	2
BT 50 / WD 40 x 110	2150.34060	80	40	110	●	2

納品内容：エンドミルホルダーとロックネジ

汎用シェル/ 正面フライスホルダー BT/KFD

BT / KFD

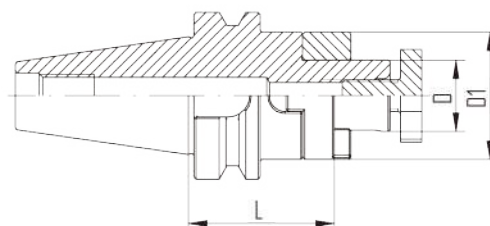
MAS 403

JIS B 6339

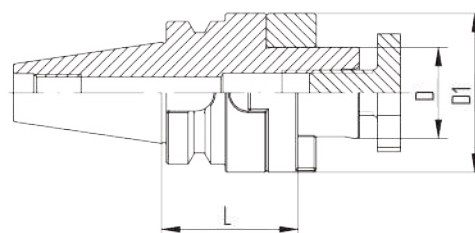
DIN ISO 7388-2

タイプ	部品番号	寸法 [mm]				A + AD型	図面	アクセサリ
		D	D1	L	レンチ			
BT 30								
BT 30 / KFD 16 x 045	2130.41620	16	32	45	●	1	FDS 16	
BT 30 / KFD 22 x 047	2130.42220	22	40	47	●	1	FDS 22	
BT 30 / KFD 27 x 049	2130.42720	27	48	49	●	2	FDS 27	
BT 30 / KFD 32 x 053	2130.43230	32	58	53	●	2	FDS 32	
BT 40								
BT 40 / KFD 16 x 055	2140.41630	16	32	55	●	1	FDS 16	
BT 40 / KFD 22 x 055	2140.42230	22	40	55	●	1	FDS 22	
BT 40 / KFD 27 x 055	2140.42730	27	48	55	●	1	FDS 27	
BT 40 / KFD 32 x 060	2140.43240	32	58	60	●	1	FDS 32	
BT 40 / KFD 40 x 060	2140.44040	40	70	60	●	2	FDS 40	

ページを参照ください納品内容：汎用シェル/正面フライスホルダー、ロックネジ、すべりキー、駆動リング



図面 1 BT / KFD



図面 2 BT / KFD

タイプ	部品番号	d	寸法 [mm]			
			D	L	A型	A + AD型
BT 30						
BT 30 / KBF 1 - 13 mm	2130.50100	1 - 13	50	95	●	-
BT 40						
BT 40 / KBF 1 - 13 mm	2140.50103	1 - 13	50	98	-	●
BT 50						
BT 50 / KBF 1 - 13 mm	2150.50103	1 - 13	50	100	-	●

納品内容：ドリルチャックとアレンキー™

ドリルチャック BT / KBF

特徴とメリット

クランピング範囲

1-13 mm

芯振れ TIR

0.03 mm

締め付けトルク最大値

20 Nm

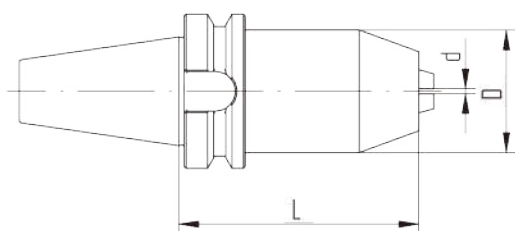
クランプ力 (締め付けトルク 20 Nm)

80 Nm

最大回転数

 35,000 min⁻¹


BT / KBF



BT / KBF

モールス・テーパホルダー BT / MK

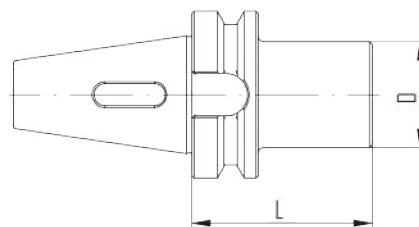
BT / MK

MAS 403

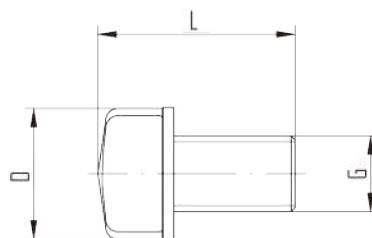
JIS B 6339

DIN ISO 7388-2

タイプ	部品番号	寸法 [mm]	
		D	L
BT 40			
BT 40 / MK 1 x 050	2140.80110	25	50
BT 40 / MK 2 x 050	2140.80210	32	50
BT 40 / MK 3 x 070	2140.80320	40	70
BT 40 / MK 4 x 095	2140.80430	48	95



タイプ	部品番号	G	寸法 [mm]	
			D	L
タング ATL				
ATL 6 / MK 1	7221.01000	M 6	8,5	21,5
ATL 10 / MK 2	7221.02000	M 10	13,5	30,5
ATL 12 / MK 3	7221.03000	M 12	18,5	35
ATL 16 / MK 4	7221.04000	M 16	24,5	41
ATL 20 / MK 5	7221.05000	M 20	35	52



C / WD

REGO-FIX CAPTO Sandvik Coromant社のライセンス

エンドミルホルダーREGO-FIX C / WD

この自動芯出し機能を備えた、バランスングのできるホルダーは高トルクの伝達を行い、曲げ強度に優れた製品です。

ISO 12164

エンドミルホルダーの特徴 (Weldon)

芯振れ TIR $\leq 3 \mu\text{m}$

ボア内側からテーパ外側へ測定。

サイドロックネジ

最大限のトルク伝達性能。

認証 REGO-FIX CAPTO はSandvik Coromant社のライセンスのもと、CAPTO の規定に従いスイスのREGO-FIXで生産されています。



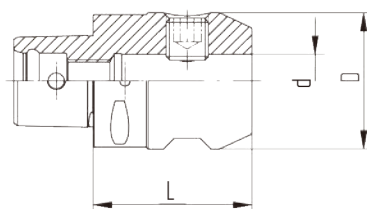
REGO-FIX CAPTO ホルダー Sandvik Coromantからライセンスを受けています

エンドミルホルダーREGO-FIX C / WD

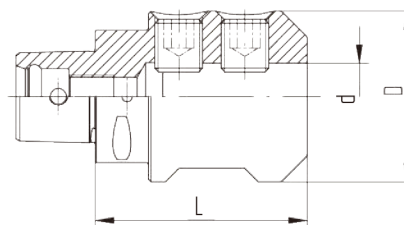
C / WD
ISO 26623

タイプ	部品番号	寸法 [mm]			図面
		D1	d	L	
C4					
C4 / WD 6 x 050	2804.30620	25	6	50	1
C4 / WD 8 x 050	2804.30820	28	8	50	1
C4 / WD 10 x 050	2804.31020	35	10	50	1
C4 / WD 12 x 055	2804.31220	42	12	55	1
C4 / WD 14 x 055	2804.31420	44	14	55	1
C4 / WD 16 x 055	2804.31620	48	16	55	1

C5					
C5 / WD 6 x 050	2805.30620	25	6	50	1
C5 / WD 8 x 050	2805.30820	28	8	50	1
C5 / WD 10 x 055	2805.31020	35	10	55	1
C5 / WD 12 x 060	2805.31230	42	12	60	1
C5 / WD 14 x 060	2805.31430	44	14	60	1
C5 / WD 16 x 060	2805.31630	48	16	60	1
C5 / WD 18 x 060	2805.31830	50	18	60	1
C5 / WD 20 x 060	2805.32030	52	20	60	1
C5 / WD 25 x 080	2805.32550	65	25	80	2



図面 1 C / WD

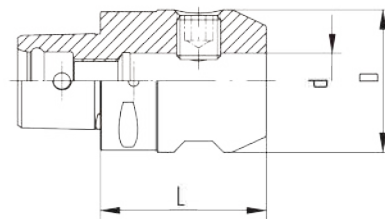


図面 2 C / WD

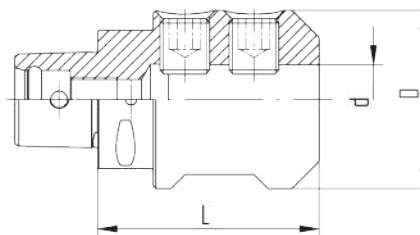
エンドミルホルダー-REGO-FIX C / WD

タイプ	部品番号	寸法 [mm]			図面
		D1	d	L	
C6					
C6 / WD 6 x 055	2806.30620	25	6	55	1
C6 / WD 8 x 055	2806.30820	28	8	55	1
C6 / WD 10 x 060	2806.31030	35	10	60	1
C6 / WD 12 x 060	2806.31230	42	12	60	1
C6 / WD 14 x 060	2806.31430	44	14	60	1
C6 / WD 16 x 065	2806.31630	48	16	65	1
C6 / WD 18 x 065	2806.31830	50	18	65	1
C6 / WD 20 x 065	2806.32030	52	20	65	1
C6 / WD 25 x 080	2806.32550	65	25	80	2
C6 / WD 32 x 090	2806.33250	72	32	90	2
C6 / WD 40 x 100	2806.34060	80	40	100	2

C8					
C8 / WD 16 x 070	2808.31640	48	16	70	1
C8 / WD 20 x 070	2808.32040	52	20	70	1
C8 / WD 25 x 080	2808.32550	65	25	80	2
C8 / WD 32 x 080	2808.33250	72	32	80	2
C8 / WD 40 x 110	2808.34060	80	40	110	2



図面 1 C / WD



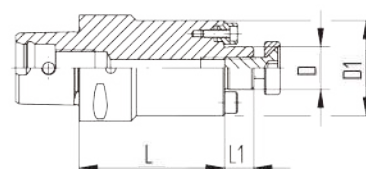
図面 2 C / WD

REGO-FIX CAPTO ホルダー Sandvik Coromantからライセンスを受けています

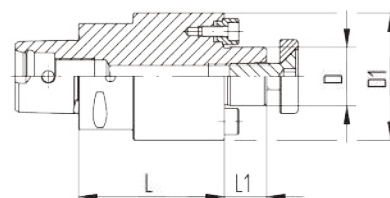
シェルミルアーバ REGO-FIX C / MA

C / MA
ISO 26623

タイプ	部品番号	寸法 [mm]				図面
		D	D1	L	L1	
C4						
C4 / MA 16 x 032	2804.01610	16	36	32	11	1
C4 / MA 16 x 055	2804.01620	16	36	55	11	1
C4 / MA 22 x 025	2804.02210	22	48	25	16	2
C4 / MA 22 x 055	2804.02220	22	48	55	16	2
C5						
C5 / MA 16 x 035	2805.01610	16	36	35	11	1
C5 / MA 16 x 070	2805.01640	16	36	70	11	1
C5 / MA 22 x 025	2805.02210	22	50	25	16	1
C5 / MA 22 x 070	2805.02240	22	48	70	16	1
C5 / MA 27 x 025	2805.02710	27	56	25	18	2
C5 / MA 32 x 040	2805.03210	32	65	40	20	2



図面 1 C / MA



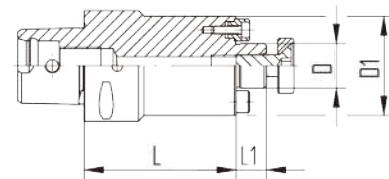
図面 2 C / MA

シェルミルアーバ REGO-FIX C / MA

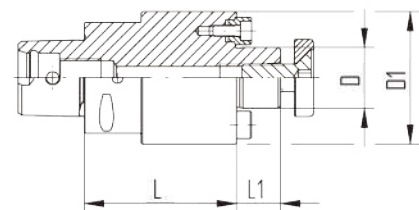
タイプ	部品番号	寸法 [mm]				図面
		D	D1	L	L1	
C6						
C6/MA 16 x 040	2806.01610	16	36	40	11	1
C6/MA 22 x 025	2806.02210	22	55	25	16	1
C6/MA 27 x 025	2806.02710	27	63	25	18	1
C6/MA 32 x 025	2806.03210	32	65	25	20	2
C6/MA 40 x 040	2806.04010	40	80	40	23	2

C8

C8/MA 32 x 030	2808.03210	32	80	30	20	1
C8/MA 40 x 030	2808.04010	40	80	30	23	1



図面 1 C/MA

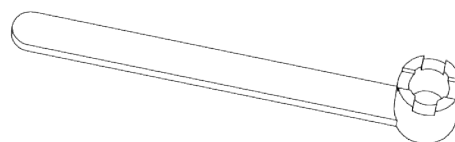


図面 2 C/MA

汎用シェル/ 正面フライス ホルダーFDS用レンチ

FDS

タイプ	部品番号	システム
レンチ FDS		
FDS 16	7711.16000	●
FDS 22	7711.22000	●
FDS 27	7711.27000	●
FDS 32	7711.32000	●
FDS 40	7711.40000	●
FDS 50	7711.50000	●



FDS



クーラントチューブ KSR

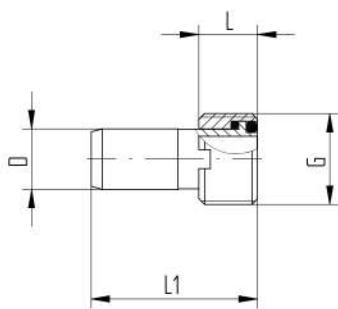
クーラントチューブ KSR用レンチ

KSR

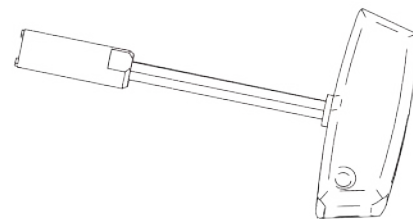
SKR

タイプ	部品番号	寸法 [mm]			G	システム
		D	L	L1		
クーラントチューブ KSR						
KSR 25	7211.25000	5	4.5	17	M 8 x 1	●●●●
KSR 32	7211.32000	6	5.5	25.7	M 10 x 1	●●●●
KSR 40	7211.40000	8	7.5	29.2	M 12 x 1	●●●●
KSR 50	7211.50000	10	9.5	32.7	M 16 x 1	●●●●
KSR 63	7211.63000	12	11.5	36.2	M 18 x 1	●●●●
KSR 80	7211.80000	14	13.5	39.7	M 20 x 1.5	●●●●
KSR 100	7211.00000	16	15.5	43.6	M 24 x 1.5	●●●●
KSR 125	7211.12500	16	15.5	43.6	M 24 x 1.5	●●●●

タイプ	部品番号	システム
レンチ SKR		
SKR 25	7212.25000	●●●●
SKR 32	7212.32000	●●●●
SKR 40	7212.40000	●●●●
SKR 50	7212.50000	●●●●
SKR 63	7212.63000	●●●●
SKR 80	7212.80000	●●●●
SKR 100	7212.00000	●●●●
SKR 125	7212.12500	●●●●



KSR



SKR

