

# GEA

MORSE

VICES

ÉTAUX

KRAFTSPANNBLÖCKE

バイス



  
MADE IN ITALY

ADAME  
*technology*

ADAME



## VANTAGGI

La forma rotonda agevola operazioni su centri di lavoro a 5 assi, precisione, corpo in alluminio e versatilità completano il risultato di una morsa compatta e performante. Risparmio di tempo per fissaggio direttamente in tavola.



## ADVANTAGES

The round shape facilitates operations on 5-axis machining centers, precision, aluminum body and versatility complete the result of a compact and performing vice. Save time for fixind directly in table machines.



## AVANTAGES

La forme ronde facilite les opérations sur les centres d'usinage 5 axes, la précision, le corps en aluminium et la polyvalence complètent le résultat d'un étau compact et performant  
Gain de temps pour la fixation directement sur la table.



## VORTEILE

Die runde Form erleichtert Operationen auf 5-Achsen-Bearbeitungszentren, Präzision, Aluminiumkörper und Vielseitigkeit vervollständigen das Ergebnis eines kompakten und leistungsstarken Schraubstocks. Zeitersparnis bei der Befestigung direkt auf dem Tisch.



## 利点

5 軸マシニングセンターでの操作を容易にする丸形状、高精度、アルミニウム製ボディ、多用途性によりコンパクトで高性能なバイスが完成します。機上で段取り時間を節約します。

# GEA 120M Ø 120M

## CARATTERISTICHE TECNICHE

CORSA GRIFFA : 8.5 mm

PESO : 3.75 Kg

RIPETIBILITA' : < 2 CENTESIMI

FORZA DI SERRAGGIO: 15 kN

FISSAGGIO : COMPATIBILE CON PUNTI ZERO IN COMMERCIO O DIRETTAMENTE SULLA TAVOLA MECCANICA

FUNZIONAMENTO : CINEMATICA AZIONATA DA DOPPIA VITE CON FILETTO TRAPEZOIDALE DX E SX

## TECHNICAL DATE

STROKE PER JKE : 8.5 mm

WEIGHT : 3.75 Kg

REPEATABILITY : < 2 CENTS

CLAMPING FORCE : 15 kN

FIXING : COMPATIBLE WITH ZERO POINTS ON THE MARKET OR DIRECTLY ON THE MECHANICAL TABLE

OPERATION : KINEMATICS DRIVEN BY DOUBLE SCREW WITH TRAPEZOIDAL THREAD RIGHT AND LEFT

## DÉTAILS TECHNIQUES

COURSE/GRIFFE : 8.5 mm

POIDS : 3.75 Kg

RÉPÉTABILITÉ : < 2 CENTIMES

FORCE DE SERRAGE 15 kN

FIXATION : COMPATIBLE AVEC ZÉRO POINT SUR LE MARCHÉ OU DIRECTEMENT SUR LA TABLE MÉCANIQUE

FONCTIONNEMENT : CINÉMATIQUE ENTRAÎNÉE PAR DOUBLE VIS AVEC FILETAGE TRAPÉZOÏDAL DROITE ET GAUCHE

## LEISTUNGSBESCHREIBUNG

BACKENHUB : 8.5 mm

GEWICHT : 3.75 Kg

WIEDERHOLGENAUIGKEIT : < 2 CENT

SCHLISSKRAFT: 15 kN

BEFESTIGUNG : KOMPATIBEL MIT NULLPUNKTEN AUF DEM MARKT ODER DIREKT AUF DEM MECHANISCHEN TISCH

BEDIENUNG : KINEMATIK ANGETRIEBEN DURCH DOPPELSCHRAUBE MIT TRAPEZGEWINDE RECHTS UND LINKS

## 技術仕様

ストローク (ジョー) : 8.5 mm

重量 : 3.75 Kg

再現性 : < 0.02 mm

クランプ力 : 15 kN

接続 : 市販のゼロポイント又は機械テーブルに直接設置可能

操作 : パイスは左右の台形ネジのネジの力がジョーに伝わり開閉します。



↓ 概要説明 ↓



**ADMG**  
Technology

# GEA 120M Ø 120M



DISEGNO TECNICO GEA 120 M



TECHNICAL DRAWING GEA 120 M



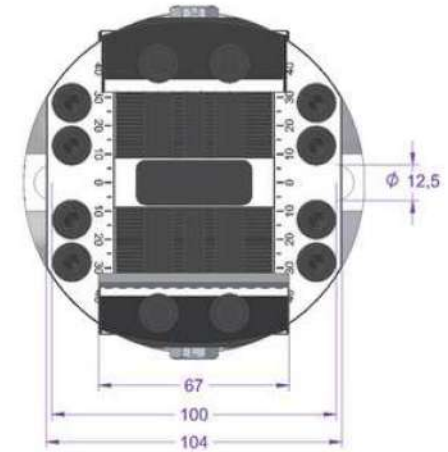
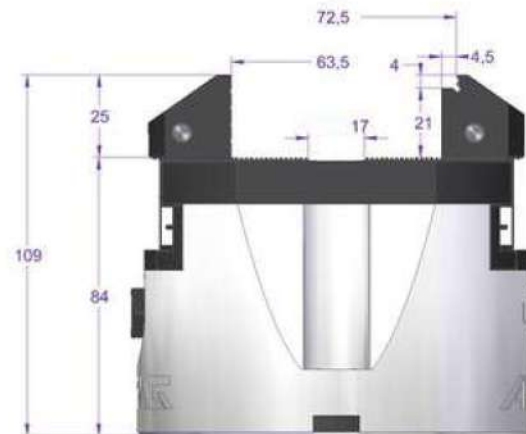
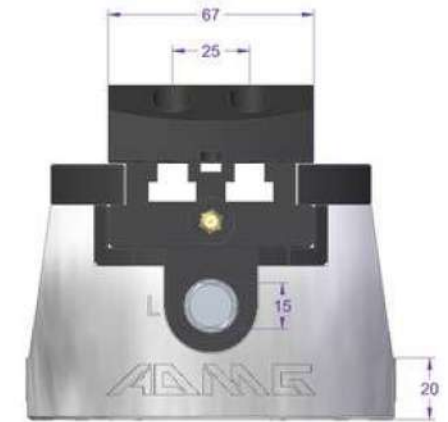
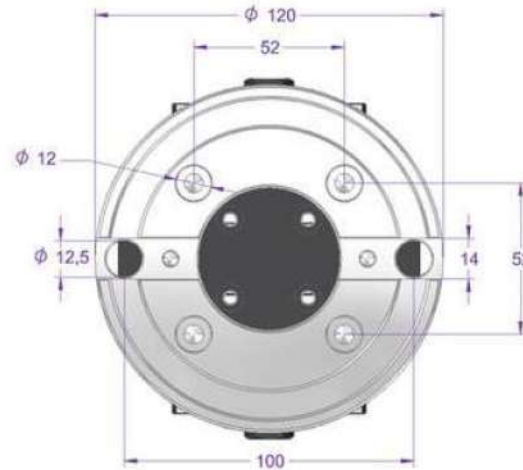
DESSIN TECHNIQUE GEA 120 M



TECHNISCHE ZEICHNUNG GEA 120 M



技術図面 GEA 120M



# GEA 160M Ø 160M

## CARATTERISTICHE TECNICHE

CORSA GRIFFA : 28 mm

PESO : 9 Kg

RIPETIBILITA' : < 2 CENTESIMI

FORZA DI SERRAGGIO: 20 kN

FISSAGGIO : COMPATIBILE CON PUNTI ZERO IN COMMERCIO O DIRETTAMENTE SULLA TAVOLA MECCANICA

FUNZIONAMENTO : CINEMATICA AZIONATA DA DOPPIA VITE CON FILETTO TRAPEZOIDALE DX E SX

## TECHNICAL DATE

STROKE PER JKE : 28 mm

WEIGHT : 9 Kg

REPEATABILITY : < 2 CENTS

CLAMPING FORCE : 20 kN

FIXING : COMPATIBLE WITH ZERO POINTS ON THE MARKET OR DIRECTLY ON THE MECHANICAL TABLE

OPERATION : KINEMATICS DRIVEN BY DOUBLE SCREW WITH TRAPEZOIDAL THREAD RIGHT AND LEFT

## DÉTAILS TECHNIQUES

COURSE/GRIFFE : 28 mm

POIDS : 9 Kg

RÉPÉTABILITÉ : < 2 CENTIMES

FORCE DE SERRAGE 20 kN

FIXATION : COMPATIBLE AVEC ZÉRO POINT SUR LE MARCHÉ OU DIRECTEMENT SUR LA TABLE MÉCANIQUE

FONCTIONNEMENT : CINÉMATIQUE ENTRAÎNÉE PAR DOUBLE VIS AVEC FILETAGE TRAPÉZOÏDAL DROITE ET GAUCHE

## LEISTUNGSBESCHREIBUNG

BACKENHUB : 28 mm

GEWICHT : 9 Kg

WIEDERHOLGENAUIGKEIT : < 2 CENT

SCHLISSKRAFT: 20 kN

BEFESTIGUNG : KOMPATIBEL MIT NULLPUNKTEN AUF DEM MARKT ODER DIREKT AUF DEM MECHANISCHEN TISCH

BEDIENUNG : KINEMATIK ANGETRIEBEN DURCH DOPPELSCHRAUBE MIT TRAPEZGEWINDE RECHTS UND LINKS

## 技術仕様

ストローク (ジョー) : 28 mm

重量: 9 Kg

再現性: < 0.02 mm

クランプ力: 20 kN

接続: 市販のゼロポイント又は機械テーブルに直接設置可能

操作: バイスは左右の台形ネジのネジの力がジョーに伝わり開閉します。



↓ 加工例 ↓



**ADMG**  
Technology

# GEA 160M Ø 160M



DISEGNO TECNICO GEA 160 M



TECHNICAL DRAWING GEA 160 M



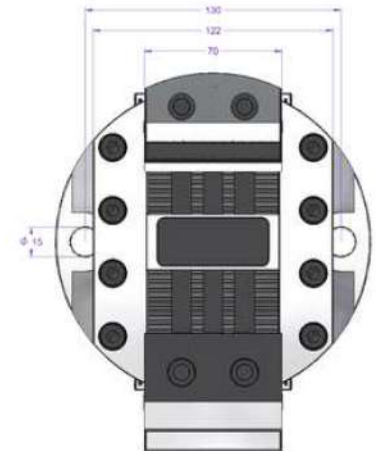
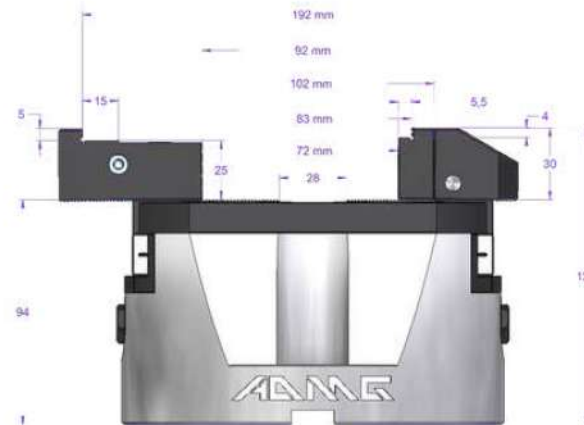
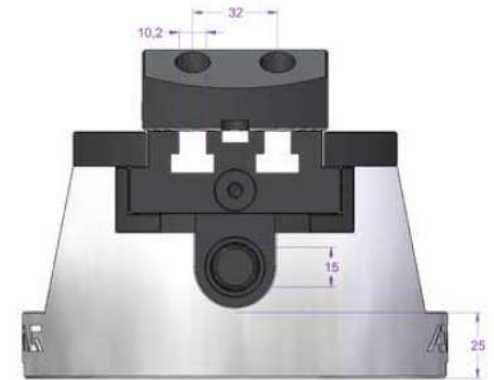
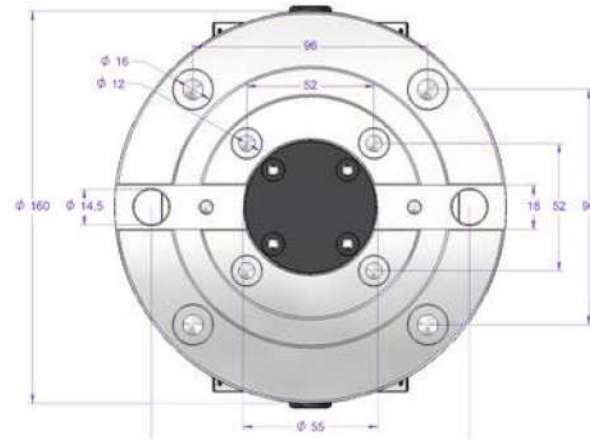
DESSIN TECHNIQUE GEA 160 M



TECHNISCHE ZEICHNUNG GEA 160 M



技術図面 GEA 160M



# GEA 160P Ø 160P



CORSA GRIFFA : 7 mm  
PESO : 11 Kg  
RIPETIBILITA' : < 2 CENTESIMI  
FORZA DI SERRAGGIO: 18 kN  
FISSAGGIO : COMPATIBILE CON PUNTI ZERO IN COMMERCIO O DIRETTAMENTE SULLA TAVOLA MECCANICA  
FUNZIONAMENTO : CINEMATICA A GINOCCHIERE AZIONATE DA CILINDRO PNEUMATICO CON MIN 8 E MAX 9 BAR



STROKE PER JOKE : 7 mm  
WEIGHT : 11Kg  
REPEATABILITY : < 2 CENTS  
CLAMPING FORCE : 18 kN  
FIXING : COMPATIBLE WITH ZERO POINTS ON THE MARKET OR DIRECTLY ON THE MECHANICAL TABLE  
OPERATION : KINEMATICS TOGGLES ACTUATED BY A PNEUMATIC CYLINDER WITH MIN. 8 BAR MAX. 9 BAR



COURSE/GRIFFE : 7 mm  
POIDS : 11 Kg  
RÉPÉTABILITÉ : < 2 CENTIMES  
FORCE DE SERRAGE : 18 kN  
FIXATION : COMPATIBLE AVEC ZÉRO POINT SUR LE MARCHÉ OU DIRECTEMENT SUR LA TABLE MÉCANIQUE  
FONCTIONNEMENT : CINÉMATIQUE AVEC GENOUILLÈRES PNEUMATIQUES ACTIONNÉES PAR CYLINDRE AVEC MIN 8 ET MAX 9 BAR



Testo del paragrafo  
BACKENHUB : 7 mm  
GEWICHT : 11 Kg  
WIEDERHOLGENAUIGKEIT : < 2 CENT  
SCHLIESSKRAFT: 18 kN  
BEFESTIGUNG : KOMPATIBEL MIT NULLPUNKTEN AUF DEM MARKT ODER DIREKT AUF DEM MECHANISCHEN TISCH  
BEDIENUNG : KINEMATIK MIT PNEUMATISCH-ZYLINDERBETRIEBENEN KNIESCHONERN MIT MIN 8 UND MAX 9 BAR



ストローク (ジョー): 7 mm  
重量: 11 Kg  
再現性: < 0.02 mm  
クランプ力: 18 kN  
接続: 市販のゼロポイント又は機械テーブルに直接設置可能  
操作: 最小8 bar 及び最大9 barの空気圧シリンダーによってジョーが開閉されます。

## CARATTERISTICHE TECNICHE

## TECHNICAL DATE

## DÉTAILS TECHNIQUES

## LEISTUNGSBESCHREIBUNG

## 技術仕様





DISEGNO TECNICO GEA 160 P



TECHNICAL DRAWING GEA 160 P



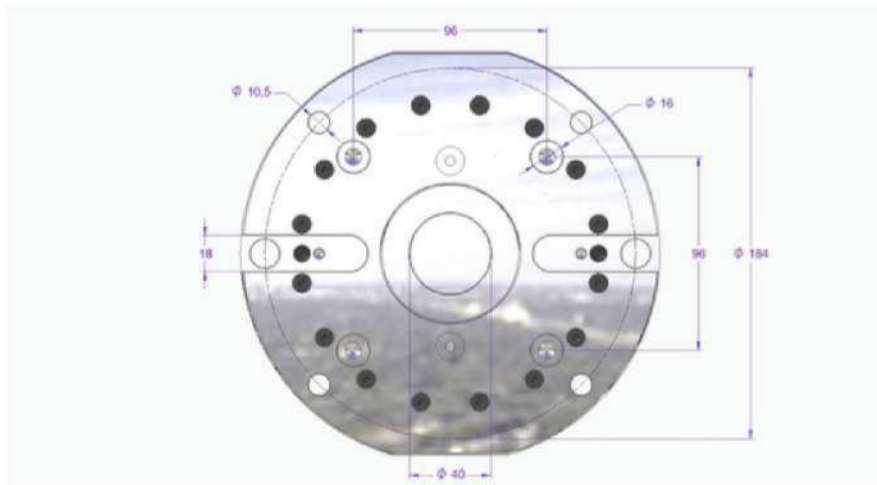
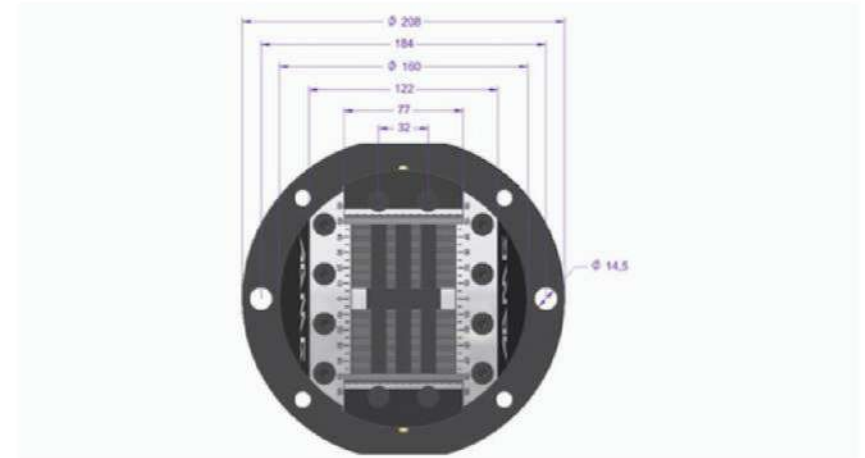
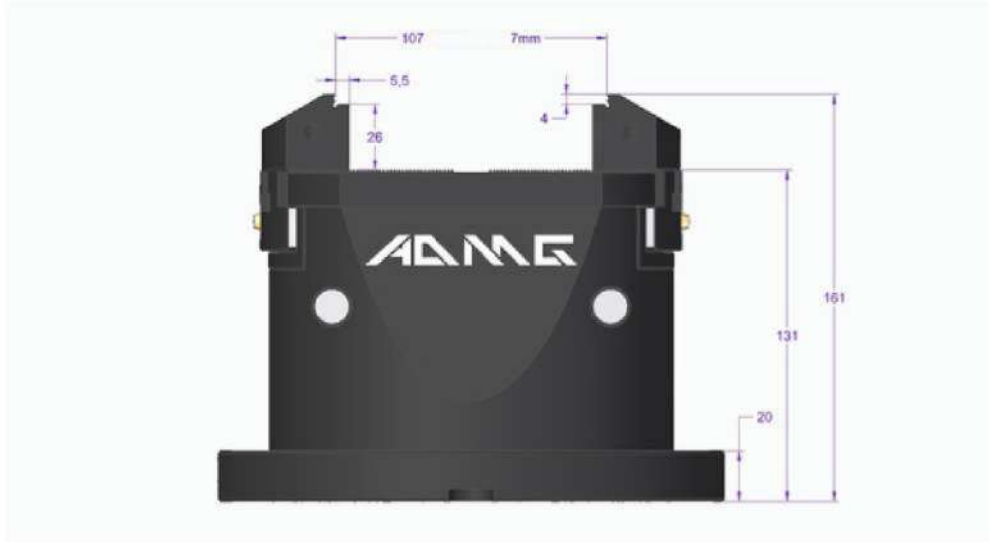
DESSIN TECHNIQUE GEA160 P



TECHNISCHE ZEICHNUNG GEA 160



技術図面 GEA 230P





# GEA 230M Ø 230M

## CARATTERISTICHE TECNICHE

CORSA GRIFFA : 40 mm

PESO : 15 Kg

RIPETIBILITA' : < 2 CENTESIMI

FORZA DI SERRAGGIO: 28 kN

FISSAGGIO : COMPATIBILE CON PUNTI ZERO IN COMMERCIO O DIRETTAMENTE SULLA TAVOLA MECCANICA

FUNZIONAMENTO : CINEMATICA AZIONATA DA DOPPIA VITE CON FILETTO TRAPEZOIDALE DX E SX

## TECHNICAL DATE

STROKE PER JKE : 40 mm

WEIGHT : 15 Kg

REPEATABILITY : < 2 CENTS

CLAMPING FORCE : 28 kN

FIXING : COMPATIBLE WITH ZERO POINTS ON THE MARKET OR DIRECTLY ON THE MECHANICAL TABLE

OPERATION : KINEMATICS DRIVEN BY DOUBLE SCREW WITH TRAPEZOIDAL THREAD RIGHT AND LEFT

## DÉTAILS TECHNIQUES

COURSE/GRIFFE : 40 mm

POIDS : 15 Kg

RÉPÉTABILITÉ : < 2 CENTIMES

FORCE DE SERRAGE 28 kN

FIXATION : COMPATIBLE AVEC ZÉRO POINT SUR LE MARCHÉ OU DIRECTEMENT SUR LA TABLE MÉCANIQUE

FONCTIONNEMENT : CINÉMATIQUE ENTRAÎNÉE PAR DOUBLE VIS AVEC FILETAGE TRAPÉZOÏDAL DROITE ET GAUCHE

## LEISTUNGSBESCHREIBUNG

BACKENHUB : 40 mm

GEWICHT : 15 Kg

WIEDERHOLGENAUIGKEIT : < 2 CENT

SCHLISSKRAFT: 28 kN

BEFESTIGUNG : KOMPATIBEL MIT NULLPUNKTEN AUF DEM MARKT ODER DIREKT AUF DEM MECHANISCHEN TISCH

BEDIENUNG : KINEMATIK ANGETRIEBEN DURCH DOPPELSCHRAUBE MIT TRAPEZGEWINDE RECHTS UND LINKS

## 技術仕様

ストローク (ジョー) : 40 mm

重量 : 15 Kg

再現性 : < 0.02 mm

クランプ力 : 28 kN

接続 : 市販のゼロポイント又は機械テーブルに直接設置可能

操作 : バイスは左右の台形ネジのネジの力がジョーに伝わり開閉します。



↓加工例↓



**AMG**  
Technology

# GEA 230M Ø 230M



DISEGNO TECNICO GEA 230 M



TECHNICAL DRAWING GEA 230 M



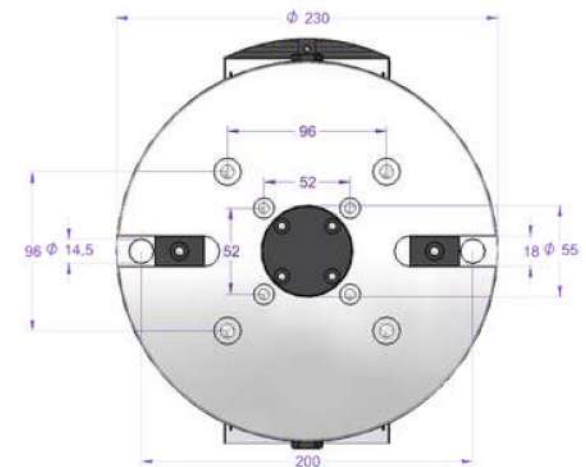
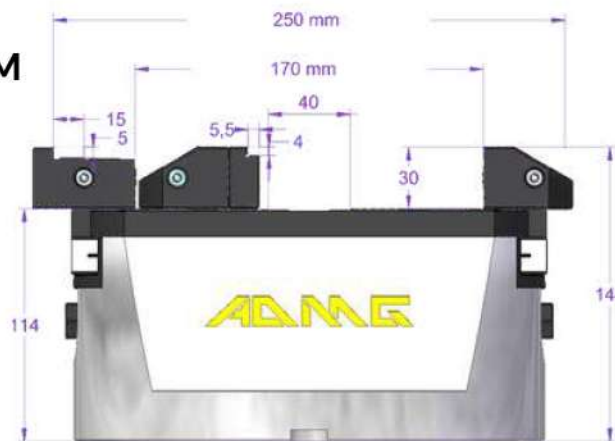
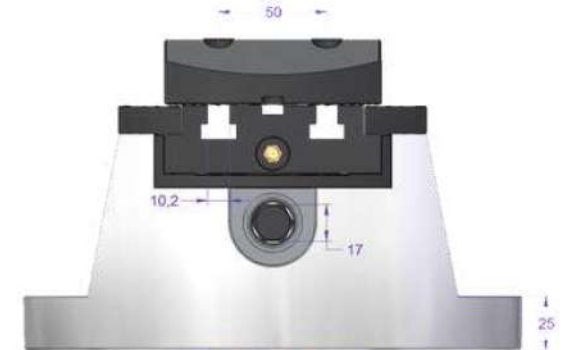
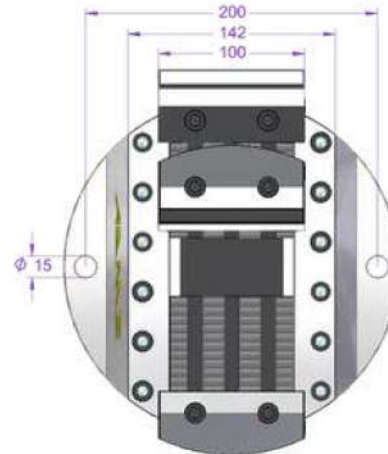
DESSIN TECHNIQUE GEA 230 M



TECHNISCHE ZEICHNUNG GEA 230 M



技術図面 GEA 230M



# GEA 230P Ø 230P

## CARATTERISTICHE TECNICHE

CORSA GRIFFA : 7 mm

PESO : 20 Kg

RIPETIBILITA' : < 2 CENTESIMI

FORZA DI SERRAGGIO: IN APERTURA 50 kN - IN CHIUSURA 57kN

FISSAGGIO : COMPATIBILE CON PUNTI ZERO IN COMMERCIO O DIRETTAMENTE SULLA TAVOLA MECCANICA

FUNZIONAMENTO : CINEMATICA A GINOCCHIERE AZIONATE DA CILINDRO PNEUMATICO CON MIN 8 E MAX 9 BAR

## TECHNICAL DATE

STROKE PER JKE : 7 mm

WEIGHT : 20 Kg

REPEATABILITY : < 2 CENTS

CLAMPING FORCE : OPENING 50 kN - CLOSING 57 kN

FIXING : COMPATIBLE WITH ZERO POINTS ON THE MARKET OR DIRECTLY ON THE MECHANICAL TABLE

OPERATION : KINEMATICS TOGGLES ACTUATED BY A PNEUMATIC CYLINDER WITH MIN. 8 BAR MAX. 9 BAR

## DÉTAILS TECHNIQUES

COURSE/GRIFFE : 7 mm

POIDS : 20 Kg

RÉPÉTABILITÉ : < 2 CENTIMES

FORCE DE SERRAGE: OUVERTURE 50 kN - FERMETURE 57 kN

FIXATION: OMPATIBLE AVEC ZÉRO POINT SUR LE MARCHÉ OU DIRECTEMENT SUR LA TABLE MÉCANIQUE

FONCTIONNEMENT: CINÉMATIQUE AVEC GENUILLÈRES PNEUMATIQUES ACTIONNÉES PAR CYLINDRE AVEC MIN 8 ET MAX 9 BAR

## LEISTUNGSBESCHREIBUNG

BACKENHUB : 7 mm

GEWICHT : 20 Kg

WIEDERHOLGENAUIGKEIT : < 2 CENT

SCHLISSKRAFT: ÖFFNUNG 50 kN - SCHLIESSEN 57 kN

BEFESTIGUNG : KOMPATIBEL MIT NULLPUNKTEN AUF DEM MARKT ODER DIREKT AUF DEM MECHANISCHE

BEDIENUNG : KINEMATIK MIT PNEUMATISCH-ZYLINDERBETRIEBENEN KNIESCHONERN MIT MIN 8 UND MAX 9 BAR

## 技術仕様

ストローク (ジョー) : 7 mm

重量 : 20 Kg

再現性 : < 0.02 mm

クランプ力 : 開 50 kN、閉 57 kN

接続 : 市販のゼロポイント又は機械テーブルに直接設置可能

操作 : 最小 8 bar 及び最大 9 bar の空気圧シリンダーによってジョーが開閉されます。



↓ 使用例 ↓



**AMG**  
Technology

# GEA 230P Ø 230P



DISEGNO TECNICO GEA 230 P



TECHNICAL DRAWING GEA 230 P



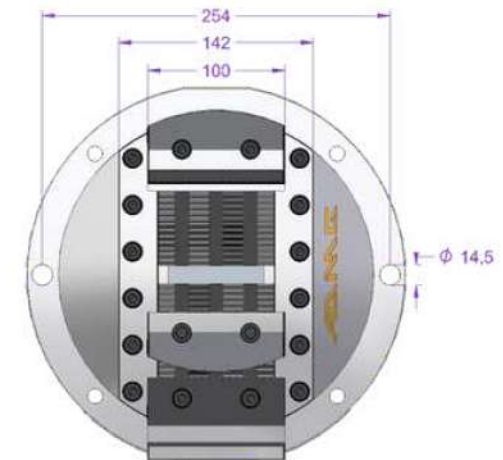
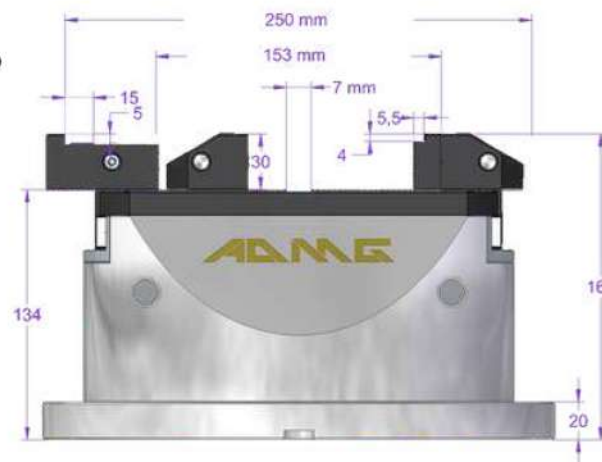
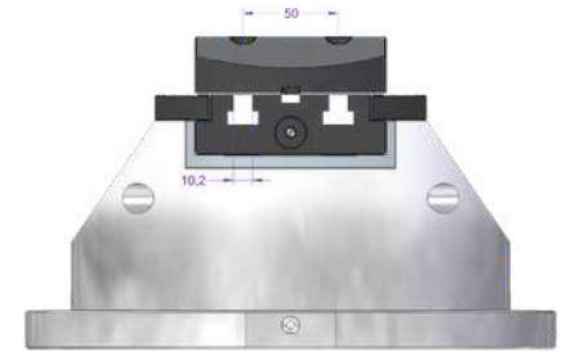
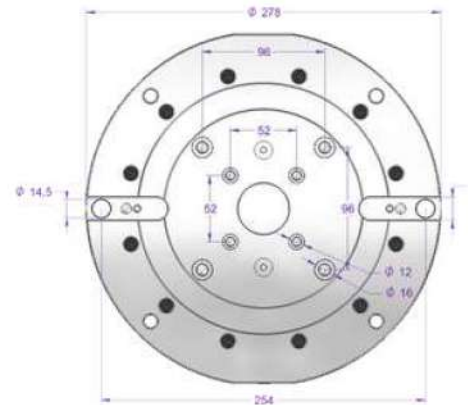
DESSIN TECHNIQUE GEA 230 P



TECHNISCHE ZEICHNUNG GEA 230 P



技術図面 GEA 230P



# 新製品



NOVITA' ADMG: MORSE A GANASCIA FISSA , HANNO DEI VANTAGGI IN TERMINI DI EFFICENZA E PRECISIONE, LA GANASCIA FISSA POSIZIONABILE DETERMINA IL VANTAGGIO DI AVERE UN PUNTO FISSO .



ADMG NEWS: FIXED JAW VICES, HAVE ADVANTAGES IN TERMS OF EFFICIENCY AND PRECISION, THE POSITIONABLE FIXED JAW DETERMINES THE ADVANTAGE OF HAVING A FIXED POINT.



ADMG NEWS: LES VICES À MÂCHOIRE FIXES, ONT DES AVANTAGES EN TERMES D'EFFICACITÉ ET DE PRÉCISION, LA MÂCHOIRE FIXE POSITIONNABLE DÉTERMINE L'AVANTAGE D'AVOIR UN POINT FIXE.



ADMG NEWS: FESTBACKENSCHRAUBER, HABEN VORTEILE IN BEZUG AUF EFFIZIENZ UND PRÄZISION, DIE POSITIONIERBARE FESTBACKE BESTIMMT DEN VORTEIL EINES FIXPUNKTES .



ADMGニュース：固定ジョーバイスには効率と精度の点で利点があります。位置決め可能な固定ジョーが固定点を持つ利点を決定します。



# GEA 120MF Ø 120M FIXED

## CARATTERISTICHE TECNICHE

CORSA GRIFFA : 11.5 mm  
PESO : 3,94 Kg  
RIPETIBILITA' : < 2 CENTESIMI  
FORZA DI SERRAGGIO: 17 kN  
FISSAGGIO : COMPATIBILE CON PUNTI ZERO IN COMMERCIO O DIRETTAMENTE SULLA TAVOLA MECCANICA  
FUNZIONAMENTO : CINEMATICA AZIONATA DA DOPPIA VITE CON FILETTO TRAPEZOIDALE DX E SX

## TECHNICAL DATE

STROKE PER JOKE : 11,5 mm  
WEIGHT : 3,94 Kg  
REPEATABILITY : < 2 CENTS  
CLAMPING FORCE : 17 kN  
FIXING : COMPATIBLE WITH ZERO POINTS ON THE MARKET OR DIRECTLY ON THE MECHANICAL TABLE  
OPERATION : KINEMATICS DRIVEN BY DOUBLE SCREW WITH TRAPEZOIDAL THREAD RIGHT AND LEFT

## DÉTAILS TECHNIQUES

COURSE/GRIFFE : 11,5 mm  
POIDS : 3,94 Kg  
RÉPÉTABILITÉ : < 2 CENTIMES  
FORCE DE SERRAGE 17 kN  
FIXATION : COMPATIBLE AVEC ZÉRO POINT SUR LE MARCHÉ OU DIRECTEMENT SUR LA TABLE MÉCANIQUE  
FONCTIONNEMENT : CINÉMATIQUE ENTRAÎNÉE PAR DOUBLE VIS AVEC FILETAGE TRAPÉZOÏDAL DROITE ET GAUCHE

## LEISTUNGSBESCHREIBUNG

BACKENHUB : 11,5 mm  
GEWICHT : 3,94 Kg  
WIEDERHOLGENAUIGKEIT : < 2 CENT  
SCHLISSKRAFT: 17 kN  
BEFESTIGUNG : KOMPATIBEL MIT NULLPUNKTEN AUF DEM MARKT ODER DIREKT AUF DEM MECHANISCHEN TISCH  
BEDIENUNG : KINEMATIK ANGETRIEBEN DURCH DOPPELSCHRAUBE MIT TRAPEZGEWINDE RECHTS UND LINKS

## 技術仕様

ストローク(ジョー): 11.5 mm  
重量: 3.94 Kg  
再現性: < 0.02 mm  
クランプ力: 17 kN  
接続: 市販のゼロポイント又は機械テーブルに直接設置可能  
操作: パイスは左右の台形ネジのネジの力がジョーに伝わり開閉します。



# GEA 160MF Ø 160M FIXED

## CARATTERISTICHE TECNICHE

CORSA GRIFFA : 15 mm  
PESO : 7.38 Kg  
RIPETIBILITA' : < 2 CENTESIMI  
FORZA DI SERRAGGIO: 20 kN  
FISSAGGIO : COMPATIBILE CON PUNTI ZERO IN COMMERCIO O DIRETTAMENTE SULLA TAVOLA MECCANICA  
FUNZIONAMENTO : CINEMATICA AZIONATA DA DOPPIA VITE CON FILETTO TRAPEZOIDALE DX E SX

## TECHNICAL DATE

STROKE PER JOKE : 15 mm  
WEIGHT : 7.38 Kg  
REPEATABILITY : < 2 CENTS  
CLAMPING FORCE : 20kN  
FIXING : COMPATIBLE WITH ZERO POINTS ON THE MARKET OR DIRECTLY ON THE MECHANICAL TABLE  
OPERATION : KINEMATICS DRIVEN BY DOUBLE SCREW WITH TRAPEZOIDAL THREAD RIGHT AND LEFT

## DÉTAILS TECHNIQUES

COURSE/GRIFFE : 15 mm  
POIDS : 7.38 Kg  
RÉPÉTABILITÉ : < 2 CENTIMES  
FORCE DE SERRAGE 20 kN  
FIXATION : COMPATIBLE AVEC ZÉRO POINT SUR LE MARCHÉ OU DIRECTEMENT SUR LA TABLE MÉCANIQUE  
FONCTIONNEMENT : CINÉMATIQUE ENTRAÎNÉE PAR DOUBLE VIS AVEC FILETAGE TRAPÉZOÏDAL DROITE ET GAUCHE

## LEISTUNGSBESCHREIBUNG

BACKENHUB : 15 mm  
GEWICHT : 7.38 Kg  
WIEDERHOLGENAUIGKEIT : < 2 CENT  
SCHLISSKRAFT: 20 kN  
BEFESTIGUNG : KOMPATIBEL MIT NULLPUNKTEN AUF DEM MARKT ODER DIREKT AUF DEM MECHANISCHEN TISCH  
BEDIENUNG : KINEMATIK ANGETRIEBEN DURCH DOPPELSCHRAUBE MIT TRAPEZGEWINDE RECHTS UND LINKS

## 技術仕様

ストローク (ジョー) : 15 mm

重量 : 7.38 Kg

再現性 : < 0.02 mm

クランプ力 : 20 kN

接続 : 市販のゼロポイント又は機械テーブルに直接設置可能

操作 : パイスは左右の台形ネジのネジの力がジョーに伝わり開閉します。



# GEA 230M Ø 230M FIXED

## CARATTERISTICHE TECNICHE

CORSA GRIFFA : 20 mm  
PESO : 16.03 Kg  
RIPETIBILITA' : < 2 CENTESIMI  
FORZA DI SERRAGGIO: 28 kN  
FISSAGGIO : COMPATIBILE CON PUNTI ZERO IN COMMERCIO O DIRETTAMENTE SULLA TAVOLA MECCANICA  
FUNZIONAMENTO : CINEMATICA AZIONATA DA DOPPIA VITE CON FILETTO TRAPEZOIDALE DX E SX

## TECHNICAL DATE

STROKE PER JOKE : 20 mm  
WEIGHT : 16.03 Kg  
REPEATABILITY : < 2 CENTS  
CLAMPING FORCE : 28 kN  
FIXING : COMPATIBLE WITH ZERO POINTS ON THE MARKET OR DIRECTLY ON THE MECHANICAL TABLE  
OPERATION : KINEMATICS DRIVEN BY DOUBLE SCREW WITH TRAPEZOIDAL THREAD RIGHT AND LEFT

## DÉTAILS TECHNIQUES

COURSE/GRIFFE : 20 mm  
POIDS : 16.03 Kg  
RÉPÉTABILITÉ : < 2 CENTIMES  
FORCE DE SERRAGE 28 kN  
FIXATION : COMPATIBLE AVEC ZÉRO POINT SUR LE MARCHÉ OU DIRECTEMENT SUR LA TABLE MÉCANIQUE  
FONCTIONNEMENT : CINÉMATIQUE ENTRAÎNÉE PAR DOUBLE VIS AVEC FILETAGE TRAPÉZOÏDAL DROITE ET GAUCHE

## LEISTUNGSBESCHREIBUNG

BACKENHUB : 20 mm  
GEWICHT : 16.03 Kg  
WIEDERHOLGENAUIGKEIT : < 2 CENT  
SCHLISSKRAFT: 28 kN  
BEFESTIGUNG : KOMPATIBEL MIT NULLPUNKTEN AUF DEM MARKT ODER DIREKT AUF DEM MECHANISCHEN TISCH  
BEDIENUNG : KINEMATIK ANGETRIEBEN DURCH DOPPELSCHRAUBE MIT TRAPEZGEWINDE RECHTS UND LINKS


## 技術仕様

ストローク (ジョー) : 20 mm  
重量 : 16.03 Kg  
再現性 : < 0.02 mm  
クランプ力 : 28 kN  
接続 : 市販のゼロポイント又は機械テーブルに直接設置可能  
操作 : バイスは左右の台形ネジのネジの力がジョーに伝わり開閉します。





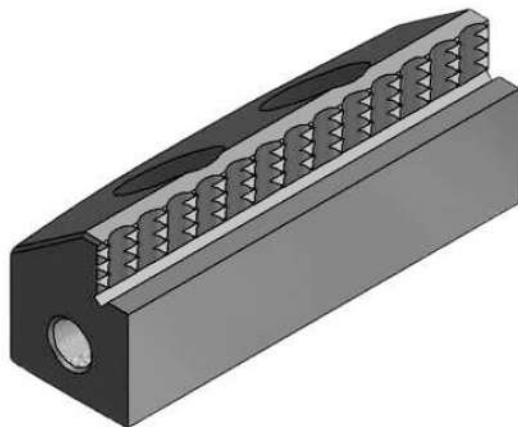
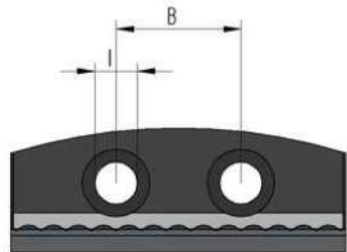
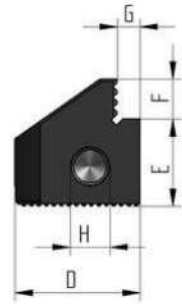
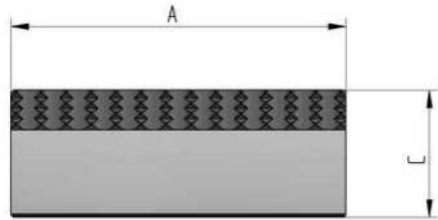
 GANASCE STANDARD

 MÂCHOIRE BISEAUTÉE AVEC PALIER

 標準ジョー

 STANDARD JAWS

 ABGESCHRÄGTE BACKE MIT STUFE



コード	寸法								対象バイス
	A	B	C	D	E	F	G	H	
GEA120M013	67	25	25,5	25	21,5	4	4,5	M8	GEA120M
GEA120M014	67	25	25,5	25	15,5	8	4,5	M8	GEA120M
GEAPM022	77	32	30,5	35	26,5	4	5,5	M10	GEA160M
GEAPM023	77	32	30,5	35	20,5	8	5,5	M10	GEA160M
GEAPM024	107	32	30,5	35	26,5	4	5,5	M10	GEA160M
GEAPM025	107	32	30,5	35	20,5	8	5,5	M10	GEA160M
GEAPM026	127	32	30,5	35	26,5	4	5,5	M10	GEA160M
GEAPM027	127	32	30,5	35	20,5	8	5,5	M10	GEA160M
GEAPM028	107	50	30,5	35	26,5	4	5,5	M10	GEA230M; GEA230P
GEAPM029	107	50	30,5	35	20,5	8	5,5	M10	GEA230M; GEA230P
GEAPM030	127	50	30,5	35	26,5	4	5,5	M10	GEA230M; GEA230P
GEAPM031	127	50	30,5	35	20,5	8	5,5	M10	GEA230M; GEA230P
GEAPM032	157	50	30,5	35	26,5	4	5,5	M10	GEA230M; GEA230P
GEAPM033	157	50	30,5	35	20,5	8	5,5	M10	GEA230M; GEA230P

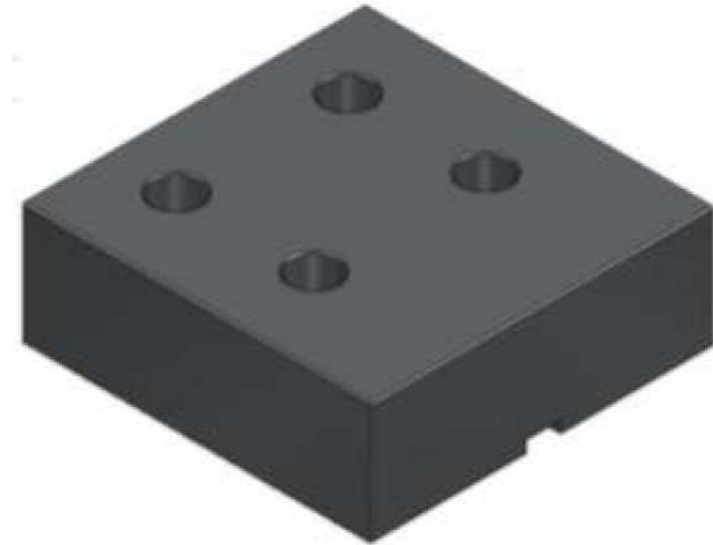
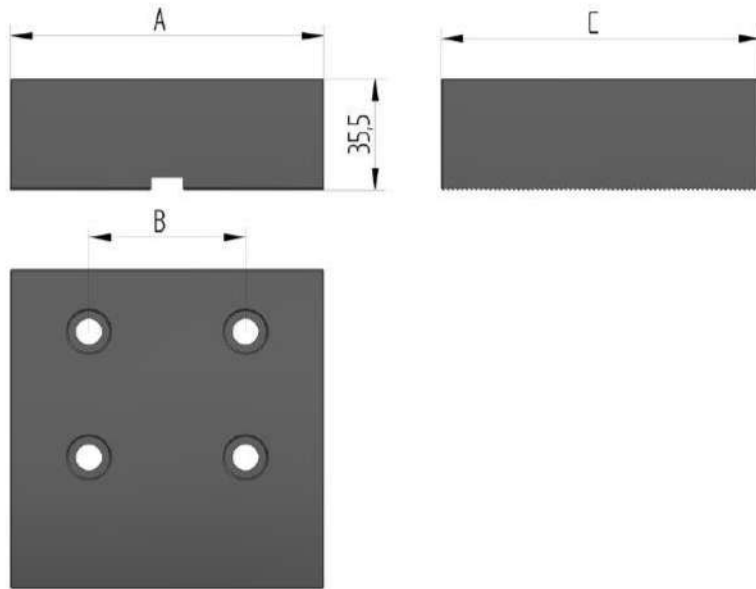
 GANASCE TENERE - OPTIONAL

 MÂCHOIRE SOUPLE - OPTIONAL

 ソフトジョー - オプション

 TENDER JAWS - OPTIONAL

 WEICHE BACKE - OPTIONAL



コード	寸法				対象バイス
	A	B	C	D	
GEA120M015	60	25	54	25,5	GEA120M
GEAPM012	70	32	78	30,5	GEA160M
GEAPM002	100	50	102	30,5	GEA230M; GEA230P
GEAPM014	120	32	78	30,5	GEA160M
GEAPM015	150	50	102	30,5	GEA230M; GEA230P

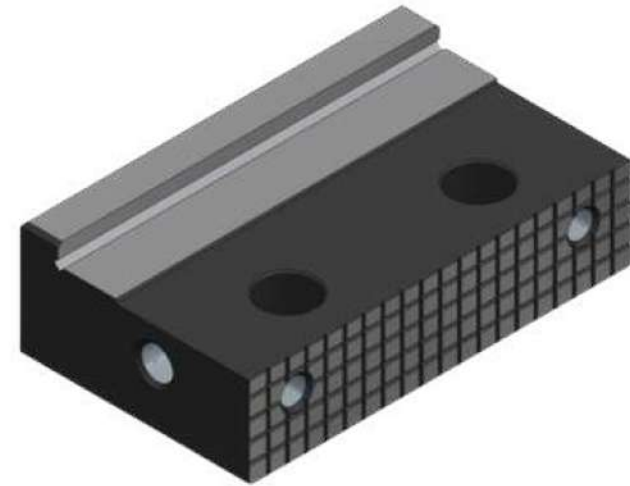
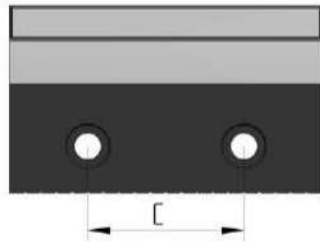
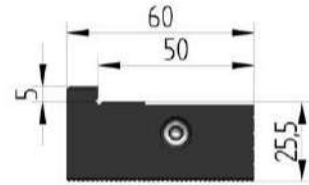
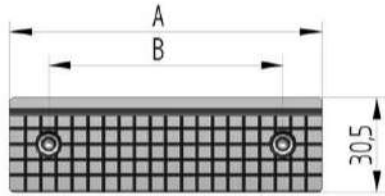
 GANASCE ROVESCiate - OPTIONAL

 MÂCHOIRE INVERSÉE - OPTIONAL

 バックジョー - オプション

 INVERTED JAWS - OPTIONAL

 UMGEKEHRTE BACKE - OPTIONAL



コード	寸法								対象バース
	A	B	C	D	E	F	G	H	
GEA120M012	60		25	20,5	45	35	M8	25,5	GEA120M
GEAPM011	70	52	32	25,5	60	50	M10	30,5	GEA160M
GEAPM001	100	75	50	25,5	60	50	M11	30,5	GEA230M; GEA230P
GEAPM020	120	52	32	25,5	60	50	M12	30,5	GEA160M
GEAPM021	150	75	50	25,5	60	50	M13	30,5	GEA230M; GEA230P



ESEMPI DI COMPOSIZIONE



EXEMPLES DE COMPOSITIONS



組み付け例



EXAMPLES OF COMPOSITIONS



BEISPIELE FÜR ZUSAMMENSETZUNGEN



↓使用例↓



↓使用例↓



# ピラミッドベース&エクストラベース



 **BASI PIRAMIDALI**

 **PYRAMIDAL BASE**

 **BASE PYRAMIDALE**

 **PYRAMIDEN BASIS**

**ピラミッドベース**

↓使用例↓



コード	径 mm	高さ mm	重量 Kg	対象バイス	材質
GEAPM040	330	108	27	GEA160M	アルミニウム
GEAPM041	270	108	18	GEA120M	アルミニウム



 **EXTRA BASE**

 **EXTRA BASE**

 **BASE SUPPLÉMENTAIRE**

 **EXTRA BASIS**

**エクストラベース**

コード	径 mm	高さ mm	重量 Kg	対象バイス	材質
GEAPM037	200	60	4	GEA160M	アルミニウム
GEAPM038	160	60	3	GEA120M	アルミニウム

メモ

メモ



"LE PERSONE NON COMPRANO QUELLO CHE FAI  
MA PERCHE' LO FAI "



"PEOPLE DON'T BUY WHAT YOU DO,  
THEY BUY WHY YOU DO IT"



"LES GENS N'ACHÈTENT PAS CE QUE VOUS FAITES,  
MAIS POURQUOI VOUS LE FAITES "



"DIE LEUTE KAUFEN NICHT, WAS DU TUST,  
SONDERN WARUM DU ES TUST"



“人々は何をするかではなく、何故それをするのか  
で買うのです。”

**ADMG**  
*Technology*

Via C.Turriceni,90  
25046 Cazzago S. Martino (BS)

[www.admgsrl.it](http://www.admgsrl.it)

Follow us on:



〒144-0052 東京都大田区蒲田5-24-2 損保ジャパン蒲田ビル6F  
TEL:03-5714-5050 FAX:03-5714-5066  
〒532-0002 大阪府大阪市淀川区東三国2-312 オークヒルズ北大阪102  
TEL:06-6335-7171 FAX:06-6335-7979  
<https://www.sandfinc.co.jp>

  
MADE IN ITALY